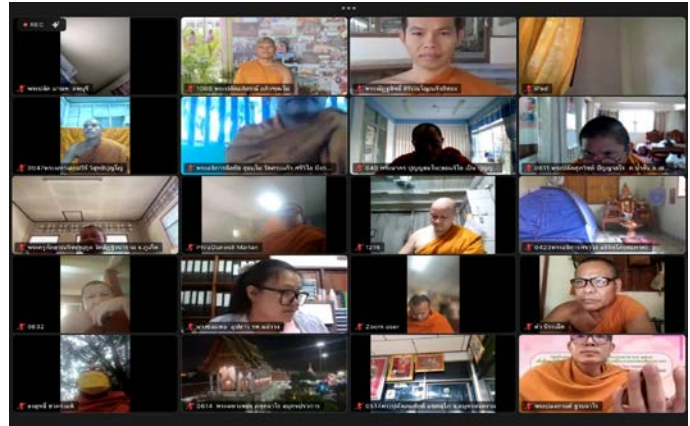


อบรมพัฒนาศักยภาพ ความรอบรู้ด้านสุขภาพ สำหรับพระคิลานุปัฏฐาก

ระหว่างวันที่ 23 - 24 มกราคม 2567

อบรมพัฒนาศักยภาพ ความรอบรู้ด้านสุขภาพสำหรับพระคิลานุปัฏฐาก



สำนักอนามัยผู้สูงอายุ กรมอนามัย จัดอบรมพัฒนาศักยภาพ ความรอบรู้ด้านสุขภาพสำหรับพระคิลานุปัฏฐาก ระหว่างวันที่ 23 - 24 มกราคม 2567 ณ ห้องประชุมสมบูรณ รัชโรทัย อาคาร 1 ชั้น 2 กรมอนามัย และผ่านระบบออนไลน์ (Video Conference) โดยใช้โปรแกรม Zoom Meeting โดยมี พระธรรมวชิราจารย์ รองเจ้าคณะกรุงเทพมหานคร ประธานฝ่ายสงฆ์ และนายแพทย์เอกชัย เพียรศรีวัชรา รองอธิบดีกรมอนามัย ประธานฝ่ายฆราวาส กล่าวรายงานโดย ทันตแพทย์ณัฐพงศ์ กันทะวงศ์ ผู้อำนวยการสำนักอนามัยผู้สูงอายุ โดยวัตถุประสงค์ในการจัดประชุมครั้งนี้ เพื่อฟื้นฟู เพิ่มเติมความรู้และทักษะ พัฒนาศักยภาพพระคิลานุปัฏฐาก (พระอาสาสมัครส่งเสริมสุขภาพประจำวัด - อสว.) ให้มีความรอบรู้ด้านสุขภาพและความรู้ที่ต่อเนื่อง และต่อยอดพระคิลานุปัฏฐากพระผู้ดูแลผู้สูงอายุ (พระคิลานุปัฏฐาก Caregiver:CG) ในการดูแลพระภิกษุสงฆ์ กลุ่มติดบ้าน ติดเตียง ให้ผู้นำทางศาสนาเป็นแกนนำการส่งเสริมสุขภาพในชุมชน เพื่อเฝ้าระวังสุขภาพตนเอง ส่งเสริมให้มีความรู้ ทักษะ สามารถบริหารจัดการสุขภาพได้ด้วยตนเอง และมีส่วนร่วมในการพัฒนาสุขภาพของชุมชนอย่างยั่งยืน ส่งผลต่อการมีพฤติกรรมสุขภาพที่พึงประสงค์ และการมีคุณภาพชีวิตที่ดีต่อไป การอบรมในครั้งนี้มีผู้เข้าร่วมอบรม ประกอบด้วย พระเถรานุเถระ พระคิลานุปัฏฐาก ผู้บริหาร วิทยากร ผู้รับผิดชอบงาน พระสงฆ์กับการพัฒนาสุขภาพจากส่วนกลางและส่วนภูมิภาค และภาคีเครือข่าย จำนวนรวม 1,000 รูป/คน



อบรมพัฒนาศักยภาพ
ความรอบรู้ด้านสุขภาพสำหรับพระคิลานุปัฏฐาก

2) เบาหวาน

การจัดการดูแล

เป้าหมายการควบคุมเบาหวานในผู้สูงอายุ

ลักษณะผู้สูงอายุ	น้ำตาลโมล็ด (mg./dl.)	HbA1C (%)
สุขภาพดี ไม่มีโรคอื่น	70 - 130	< 7
มีโรคอื่นร่วม ช่วยเหลือตัวเองได้	100 - 150	7 - 7.5
กลุ่มเปราะบาง, มีสมองเสื่อม	100 - 180	< 8.5
คาดว่าจะเป็นโรคในอนาคต	ไม่สูงจนมีอาการ	

การประเมินภาวะแทรกซ้อน

- กระจกตา
- ตรวจจับสภาวะและไข้หวัด
- ตรวจจับ
- ตรวจจับ
- ตรวจจับไขมันในเลือด

กลุ่มพัฒนาระบบส่งเสริมสุขภาพของผู้สูงอายุและเครือข่าย สรุปรประชุม