



ผลการดำเนินงาน
ระบบบริการดูแลระยะยาวด้านสาธารณสุข
สำหรับผู้สูงอายุที่มีภาวะพึ่งพิง (Long Term Care)
ปีงบประมาณ 2564
30 มกราคม 2564



ตำบลที่มีระบบการส่งเสริมสุขภาพดูแลผู้สูงอายุระยะยาว (Long Term Care) ในชุมชนผ่านเกณฑ์

ภาพรวม

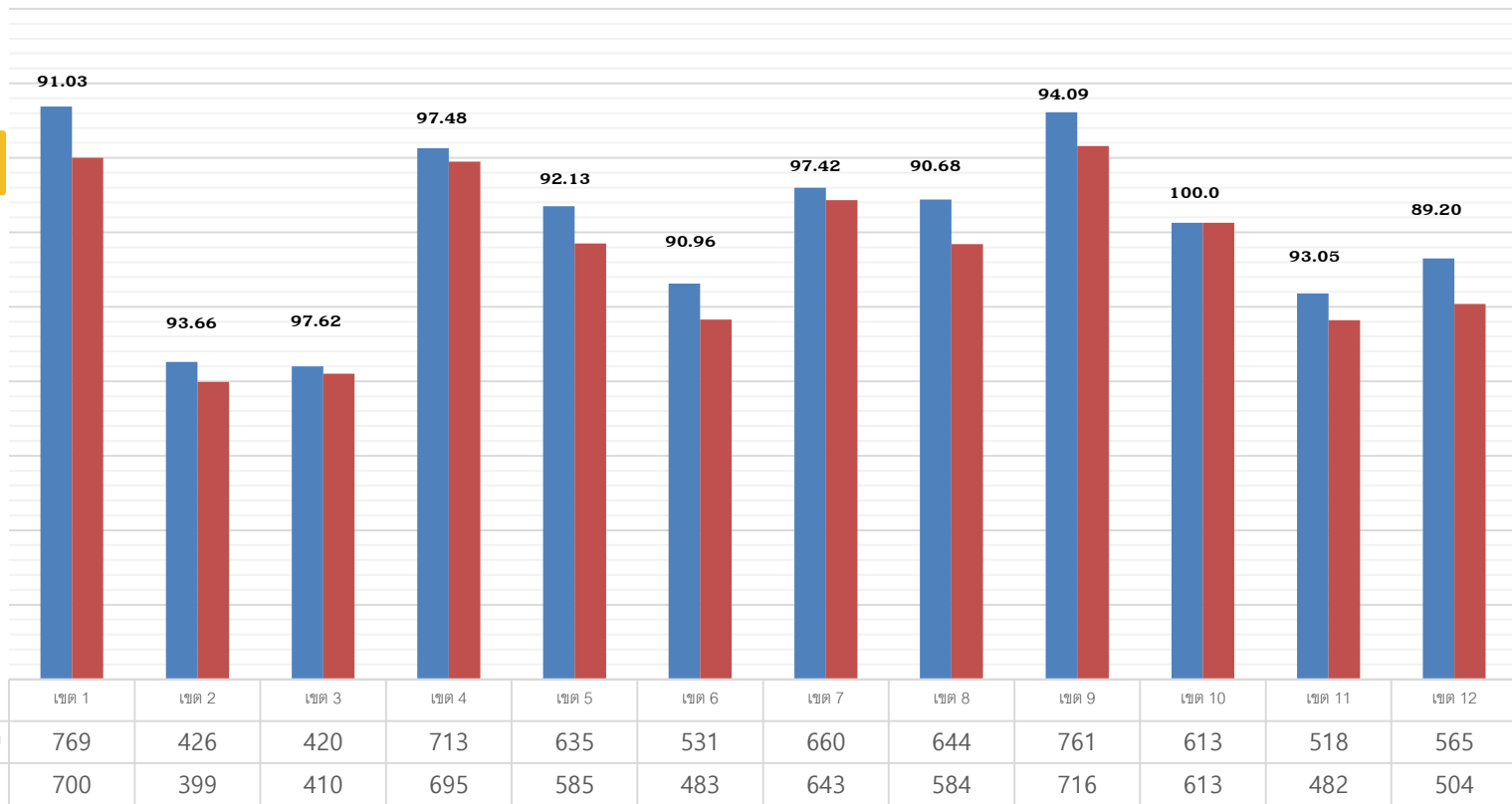


ตำบลทั้งหมด
7,255 ตำบล

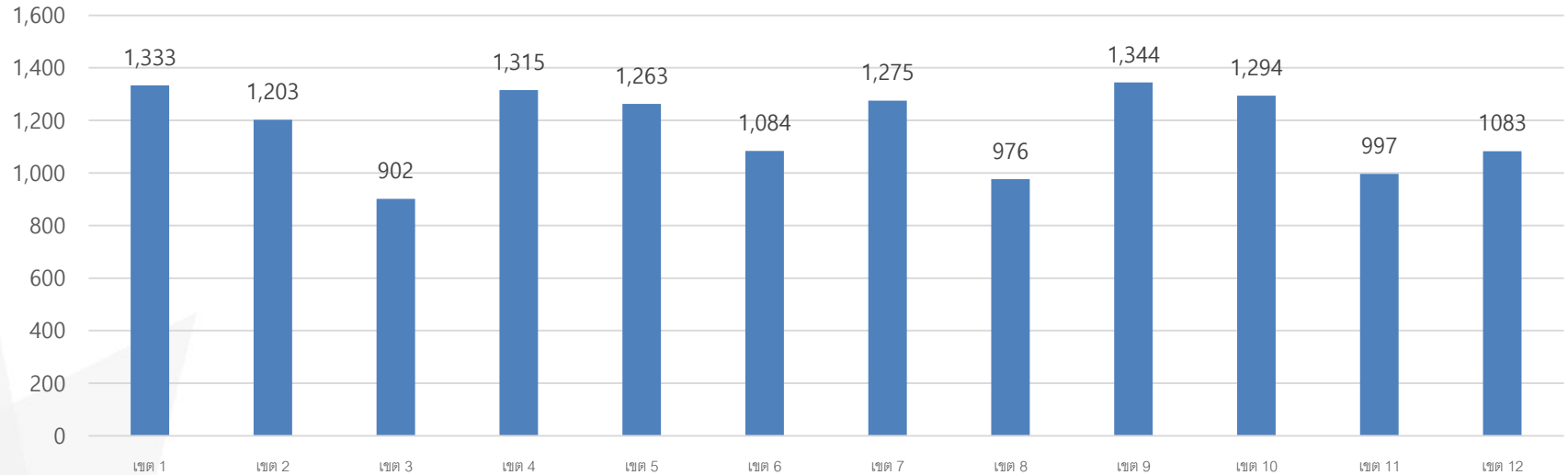


ผ่านเกณฑ์
6,814 ตำบล

ติดเป็นร้อยละ
93.92

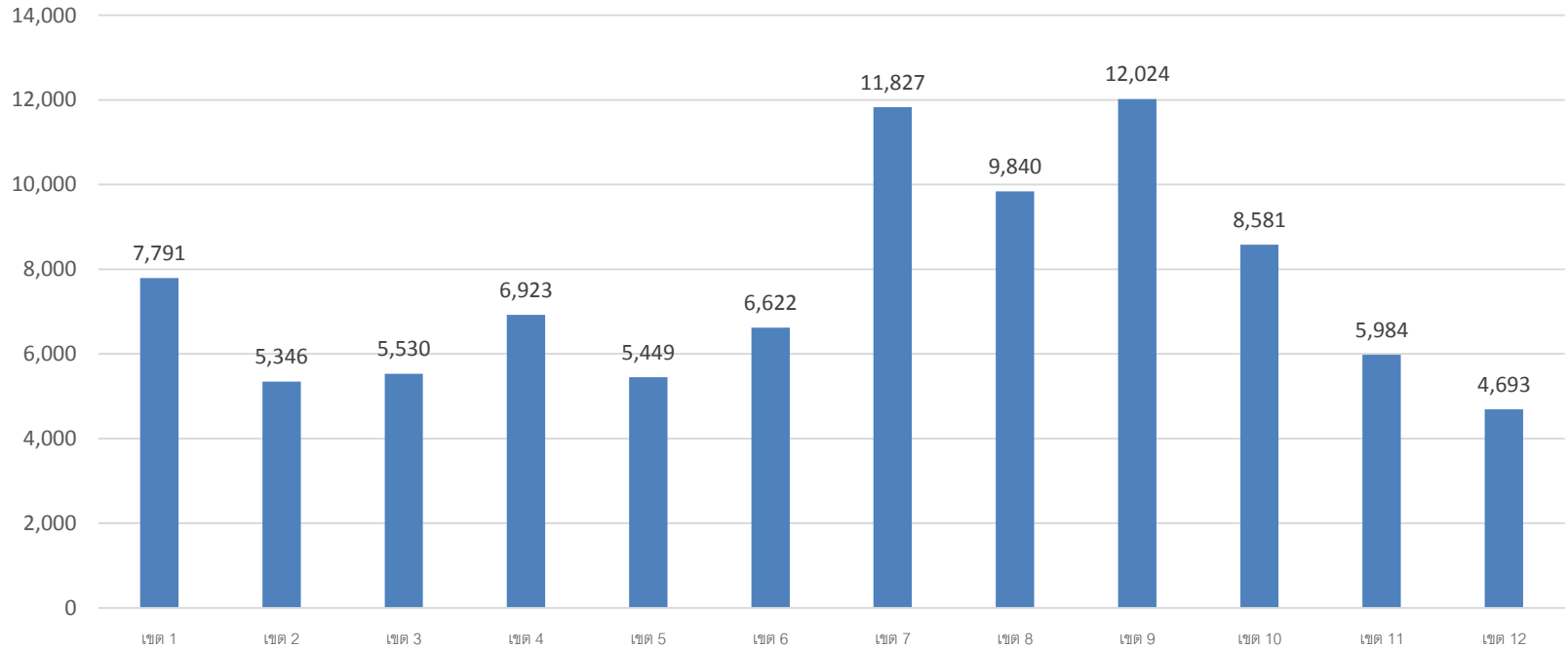


Care Manager



จำนวน Care Manager ในระบบโปรแกรม Long Term Care 3C **14,069** คน

Caregiver



จำนวน Caregiver ในระบบโปรแกรม Long Term Care 3C **90,610** คน

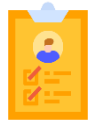
การจัดทำ Care plan ปีงบประมาณ 2561 – 2564 ผู้สูงอายุสิทธิ UC (ยอดสะสม)

ภาพรวม



พส.พึ่งพิง

276,655 ฉบับ

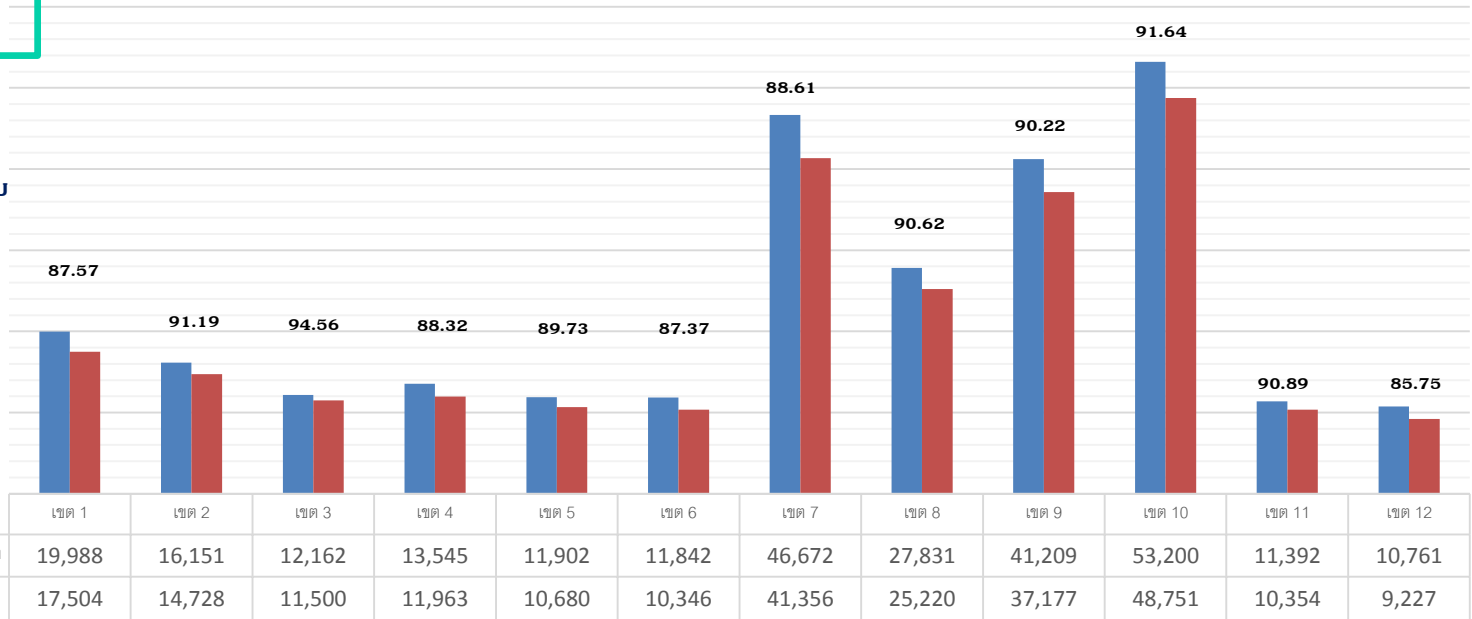


Care plan

248,806 ฉบับ

คิดเป็นร้อยละ

89.93



สรุปผลการดำเนินงาน Long Term Care

กิจกรรม	ปี 2559	ปี 2560	ปี 2561	ปี 2562	ปี 2559-2562 ยอดสะสม	ผลการดำเนินงาน สะสมปี 2563 (2559-2563)	ผลการดำเนินงานสะสมปี 2564 (2559-2564)	หมายเหตุ
1. Care manager	3,252 คน	4,424 คน	5,623 คน	367 คน	13,666 คน	13,703 คน ยอดสะสม (ดึงข้อมูลจากโปรแกรม)	14,069 คน ยอดสะสม (ดึงข้อมูลจากโปรแกรม)	ตัวเลขข้อมูลผลการดำเนินงานสะสมปี 63-64 ลดลงเนื่องจาก CM มีการลาออก/เปลี่ยนงาน รวมถึงไม่ได้ลงทะเบียนในโปรแกรม 3C
2. Caregiver	27,696 คน	22,304 คน	27,325 คน	380 คน	77,705 คน	86,829 ยอดสะสม (ดึงข้อมูลจากโปรแกรม)	90,610 คน ยอดสะสม (ดึงข้อมูลจากโปรแกรม)	
3. ผู้ที่มีภาวะพึ่งพิงได้รับการดูแล	67,023 คน (ผู้สูงอายุที่มีภาวะพึ่งพิง) UC	99,495 คน (ผู้สูงอายุที่มีภาวะพึ่งพิง) UC	182,812 คน (ผู้สูงอายุที่มีภาวะพึ่งพิง) UC	180,821 คน (ผู้สูงอายุที่มีภาวะพึ่งพิง) UC		255,327 คน ยอดสะสม (ดึงข้อมูลจากโปรแกรม) (ผู้สูงอายุที่มีภาวะพึ่งพิง) UC	276,655 คน ยอดสะสม (ดึงข้อมูลจากโปรแกรม) (ผู้สูงอายุที่มีภาวะพึ่งพิง) UC	
4. การจัดทำ Care Plan	57,936 ฉบับ	83,598 ฉบับ	162,588 ฉบับ	167,118 ฉบับ		228,664 ฉบับ	248,806 ฉบับ	
5. ตำบล LTC ผ่านเกณฑ์ (ร้อยละ)	1,569 (ร้อยละ 96) เฉพาะตำบลนำร่อง	3,709 (ร้อยละ 51)	5,158 (ร้อยละ 71)	6,282 (ร้อยละ 86)		6,752 ตำบล (ร้อยละ 93.07)	6,814 ตำบล (ร้อยละ 93.92)	



การรายงานข้อมูล ปี 2563

▶ ผู้สูงอายุที่มีภาวะพึ่งพิง <4 กลุ่ม>

▶ ผู้จัดการการดูแล <Care Manager>

▶ ผู้ดูแลผู้สูงอายุ <Caregiver>

▶ แผนการดูแลผู้สูงอายุ <Care plan>

▶ ตำบล LTC ผ่านเกณฑ์ <ร้อยละ>



ดึงข้อมูลผ่านระบบโปรแกรม

Thank You

