

สรุปผลการวิเคราะห์แนวโน้มการจัดสรรงบประมาณและการเบิกจ่ายงบประมาณ ประจำปีงบประมาณ พ.ศ. ๒๕๖๒ - ๒๕๖๓ สำนักอนามัยผู้สูงอายุ

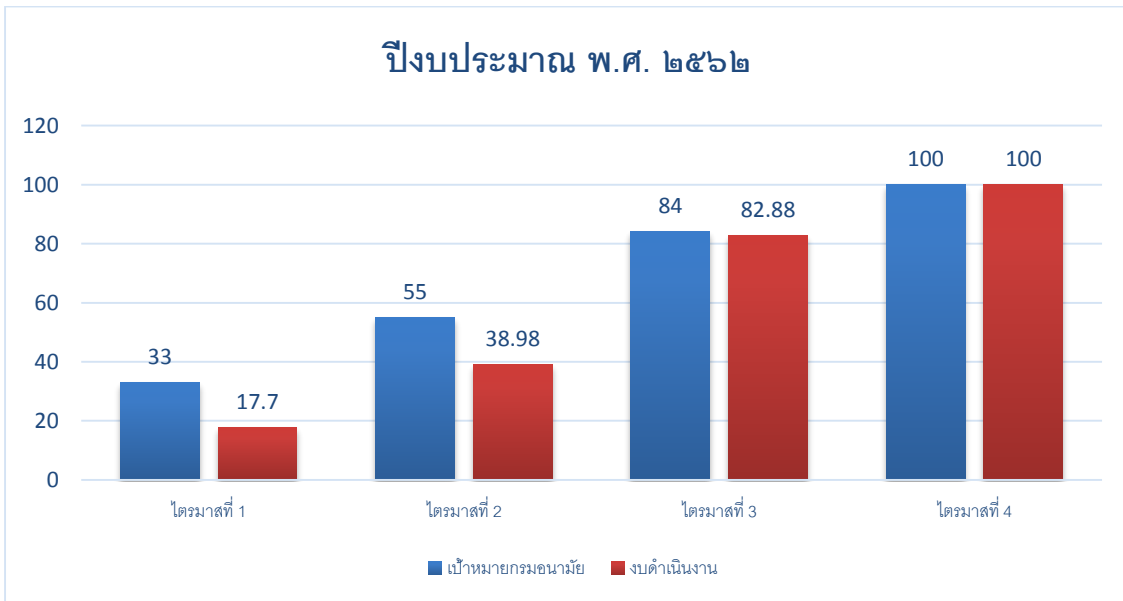
๑. การจัดสรรงบประมาณ ประจำปีงบประมาณ พ.ศ. ๒๕๖๒ - ๒๕๖๓

สำนักอนามัยผู้สูงอายุ ได้รับจัดสรรงบประมาณรายจ่ายประจำปีงบประมาณ พ.ศ. ๒๕๖๒ - ๒๕๖๓ จากกรมอนามัย ในหมวดงบดำเนินงานและหมวดงบลงทุน ซึ่งจำแนกงบประมาณแต่ละปีงบประมาณตามตารางแสดงงบประมาณที่ได้รับจัดสรร ประจำปีงบประมาณ พ.ศ. ๒๕๖๒ - ๒๕๖๓ สำนักอนามัยผู้สูงอายุ ดังนี้

ปีงบประมาณ พ.ศ.	งบดำเนินงาน		งบลงทุน		งบประมาณภาพรวม (บาท)
	จำนวน (บาท)	ร้อยละ	จำนวน (บาท)	ร้อยละ	
๒๕๖๒	๑๙,๐๘๔,๑๐๓.๖๔	๑๐๐	-	-	๑๙,๐๘๔,๑๐๓.๖๔
๒๕๖๓	๑๒,๙๒๒,๘๕๔	๙๐.๙๔	๑,๒๘๘,๐๐๐	๙.๐๖	๑๔,๒๑๐,๘๕๔

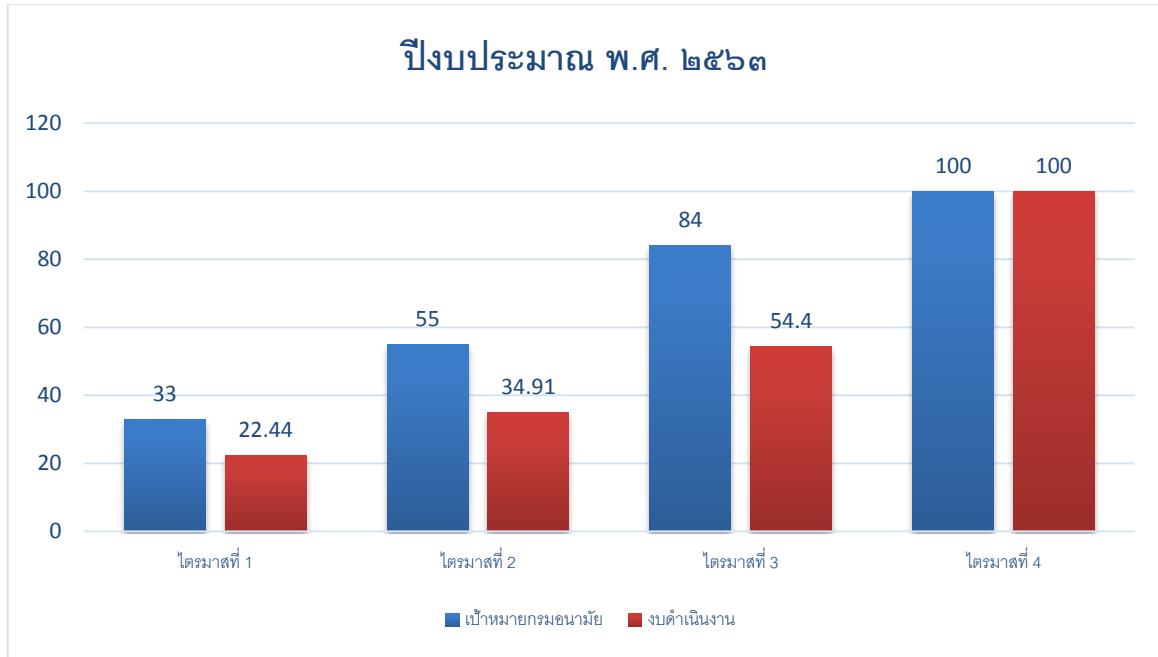
จากตารางแสดงงบประมาณที่ได้รับจัดสรร ประจำปีงบประมาณ พ.ศ. ๒๕๖๒ - ๒๕๖๓ พบว่าสำนักอนามัยผู้สูงอายุได้รับจัดสรรงบประมาณภาพรวมลดลง สอดคล้องกับงบประมาณที่กรมอนามัยได้รับจัดสรรตามเอกสารงบประมาณรายจ่ายประจำปีงบประมาณ พ.ศ. ๒๕๖๒ - ๒๕๖๓

๒. ผลการเบิกจ่ายงบประมาณ ปีงบประมาณ พ.ศ. ๒๕๖๒ - ๒๕๖๓



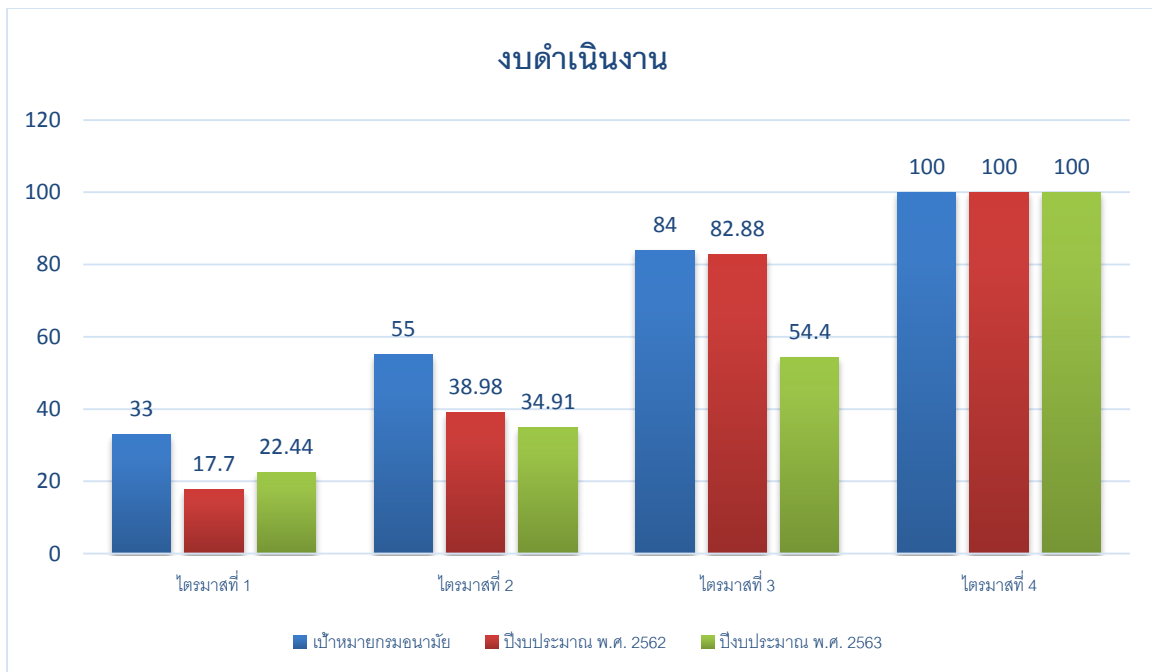
กราฟผลการเบิกจ่ายงบประมาณสำนักอนามัยผู้สูงอายุ รายไตรมาส ปีงบประมาณ พ.ศ. ๒๕๖๒

ปีงบประมาณ พ.ศ. ๒๕๖๒ พบว่าสำนักอนามัยผู้สูงอายุยังมีผลการเบิกจ่ายงบประมาณรายไตรมาสต่ำกว่าเป้าหมายกรมอนามัย เนื่องจากกิจกรรมที่เป็นการจัดซื้อจัดจ้างต้องเป็นไปตามระเบียบวิธีการทางพัสดุที่มีระยะเวลาในการดำเนินงานให้ถูกต้องและเป็นไปตามที่ระเบียบกำหนด รวมถึงมีการคืนเงินจัดประชุมฯ ทำให้ไม่สามารถเบิกจ่ายงบประมาณได้ตามที่กำหนด



กราฟผลการเบิกจ่ายงบประมาณสำนักอนามัยผู้สูงอายุ รายไตรมาส ปีงบประมาณ พ.ศ. ๒๕๖๓

ปีงบประมาณ พ.ศ. ๒๕๖๓ พบว่าสำนักอนามัยผู้สูงอายุยังมีผลการเบิกจ่ายงบประมาณรายไตรมาสต่ำกว่าเป้าหมายกรมอนามัย เนื่องจากกิจกรรมที่เป็นการจัดซื้อจัดจ้างต้องเป็นไปตามระเบียบวิธีการทางพัสดุที่มีระยะเวลาในการดำเนินงานให้ถูกต้องและเป็นไปตามที่ระเบียบกำหนด มีการคืนเงินจัดประชุมฯ จึงทำให้ไม่สามารถเบิกจ่ายงบประมาณได้ตามที่กรมอนามัยกำหนด พร้อมทั้งได้รับนโยบายเร่งด่วนจากผู้บริหารทำให้มีฐานงบประมาณเพิ่มขึ้น



กราฟเปรียบเทียบผลการเบิกจ่ายงบประมาณสำนักอนามัยผู้สูงอายุ รายไตรมาส ปีงบประมาณ พ.ศ. ๒๕๖๒ - ๒๕๖๓

๑. จุดแข็ง

๑. มีการจัดทำแผนปฏิบัติการที่กำหนดเป้าหมายและระยะเวลาที่ชัดเจน
๒. มีการติดตามเร่งรัดการเบิกจ่ายงบประมาณภายในกลุ่มงาน
๓. มีการประชุมสำนักก่อนนายผู้สูงอายุเพื่อเร่งรัดติดตามการดำเนินงานและการเบิกจ่ายงบประมาณเป็นประจำทุกเดือน
๔. มีการทบทวนแนวทางการดำเนินงาน และการปรับแผนปฏิบัติการ เพื่อให้การดำเนินงานและการเบิกจ่ายงบประมาณของหน่วยงานเป็นไปตามเป้าหมายที่กำหนด
๕. มีการทบทวนแนวทางการปฏิบัติในการยืมเงินราชการ การส่งเบิก การส่งใช้หนี้เงินยืมราชการ เพื่อให้การเบิกจ่ายงบประมาณของหน่วยงานเป็นไปตามเป้าหมายที่กำหนด

๒. จุดอ่อน

๑. เจ้าหน้าที่ในการปฏิบัติงานมีน้อยกว่าภาระงานที่ได้รับมอบหมาย ทำให้การดำเนินงานจัดซื้อจัดจ้าง และการเบิกจ่ายงบประมาณล่าช้า
๒. เจ้าหน้าที่ยังขาดความรู้เรื่องระเบียบการเงิน การคลัง และการพัสดุ

๓. อุปสรรค

๑. การจัดสรรงบประมาณประจำปีมีความล่าช้า
๒. สถานการณ์การแพร่ระบาดของโรคติดเชื้อไวรัสโคโรนา 2019 (COVID-19) ทำให้ไม่สามารถดำเนินงานจัดประชุมต่างๆ ได้ตามแผนที่วางไว้
๓. ได้รับนโยบายเร่งด่วนระหว่างปีงบประมาณ ทำให้ฐานงบประมาณขยายเพิ่มขึ้น

๔. ข้อเสนอแนะ/แนวทางปรับปรุงแก้ไข

๑. เร่งดำเนินการจัดซื้อจัดจ้างตั้งแต่ต้นปีงบประมาณ เพื่อเร่งรัดให้มีการจัดซื้อจัดจ้างเป็นไปตามแผนที่กำหนด เพื่อเร่งรัดการเบิกจ่ายให้เป็นไปตามเป้าหมายกรมอนามัย
๒. กลุ่มภารกิจควรดำเนินโครงการ/กิจกรรม ให้เป็นไปตามแผนปฏิบัติการ และเร่งรัด กำกับ ติดตาม การเบิกจ่ายงบประมาณให้เป็นไปตามเป้าหมายที่กรมอนามัยกำหนด

กลุ่มบริหารยุทธศาสตร์ สำนักอนามัยผู้สูงอายุ