



ผลการดำเนินงาน

**ระบบบริการดูแลระยะยาวด้านสาธารณสุข
สำหรับผู้สูงอายุที่มีภาวะพึ่งพิง (Long Term Care)**

ปีงบประมาณ 2565

เดือนพฤศจิกายน 2564



ตำบลที่มีระบบการส่งเสริมสุขภาพดูแลผู้สูงอายุระยะยาว (Long Term Care) ในชุมชนผ่านเกณฑ์ ประจำปี 2565

ภาพรวม

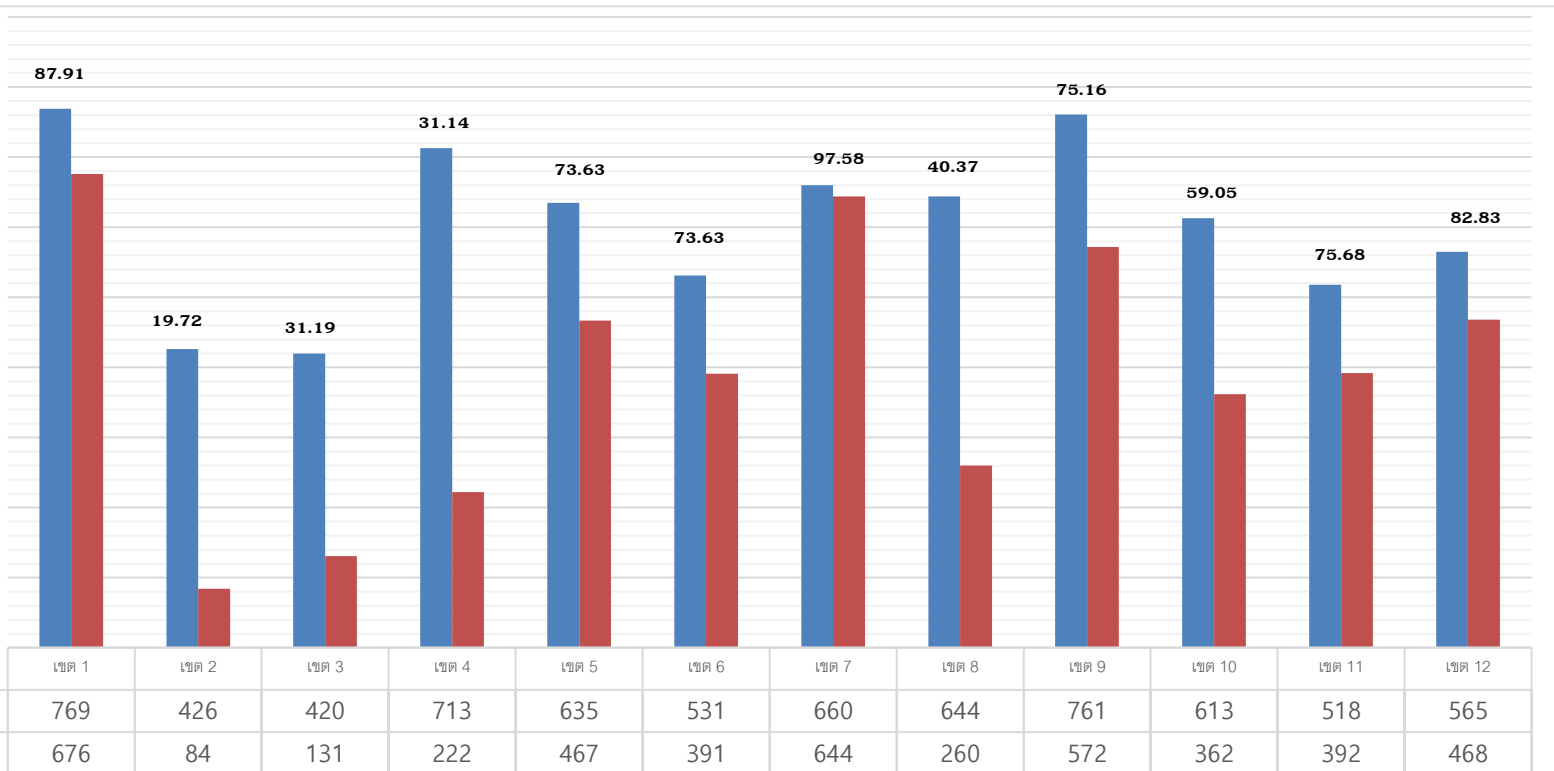


ตำบลทั้งหมด
7,255 ตำบล



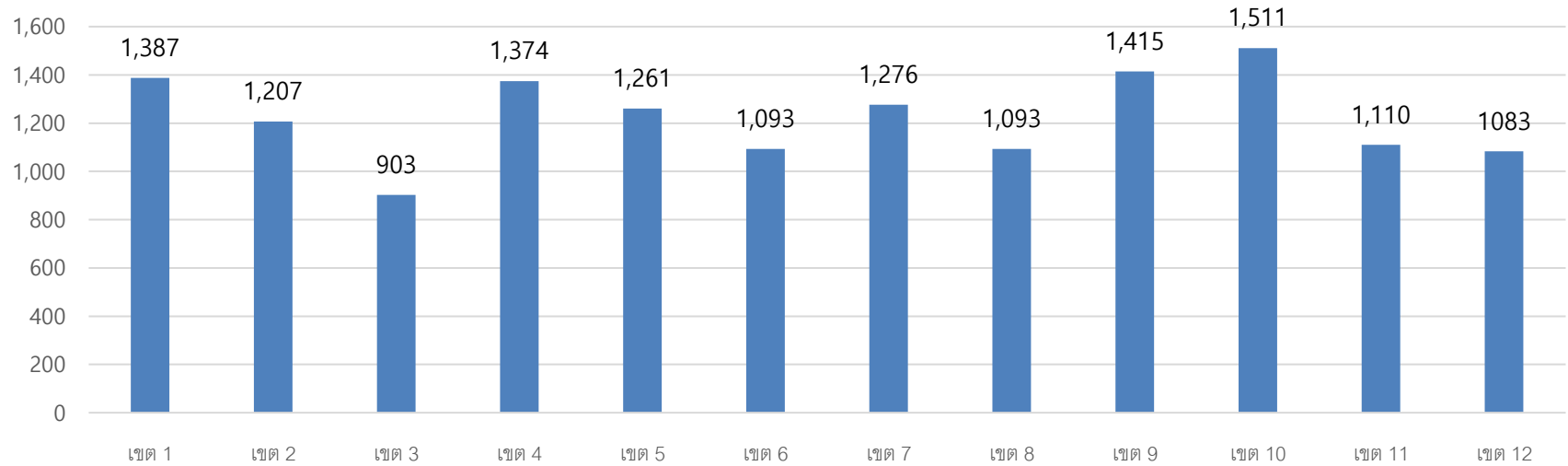
ผ่านเกณฑ์
4,669 ตำบล

ติดเป็นร้อยละ
64.36



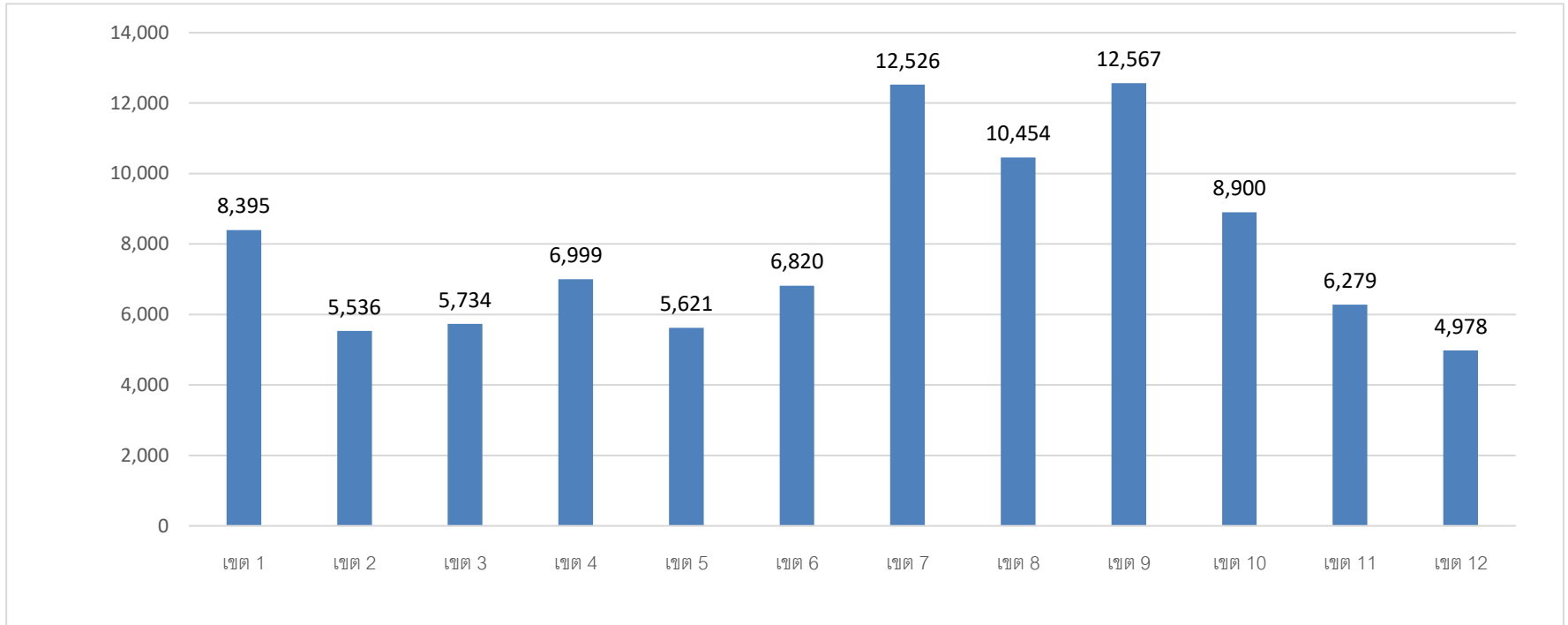
แหล่งข้อมูล -> ระบบรายงานโปรแกรม Long Term Care 3C

Care Manager



จำนวน Care Manager ในระบบโปรแกรม Long Term Care 3C **14,713** คน

Caregiver



จำนวน Caregiver ในระบบโปรแกรม Long Term Care 3C **94,826** คน

การจัดทำ Care plan ปิงบประมาณ 2561 – 2565 ผู้สูงอายุสิทธิ UC และผู้มีภาวะพึ่งพิง (ยอดสะสม)

ภาพรวม

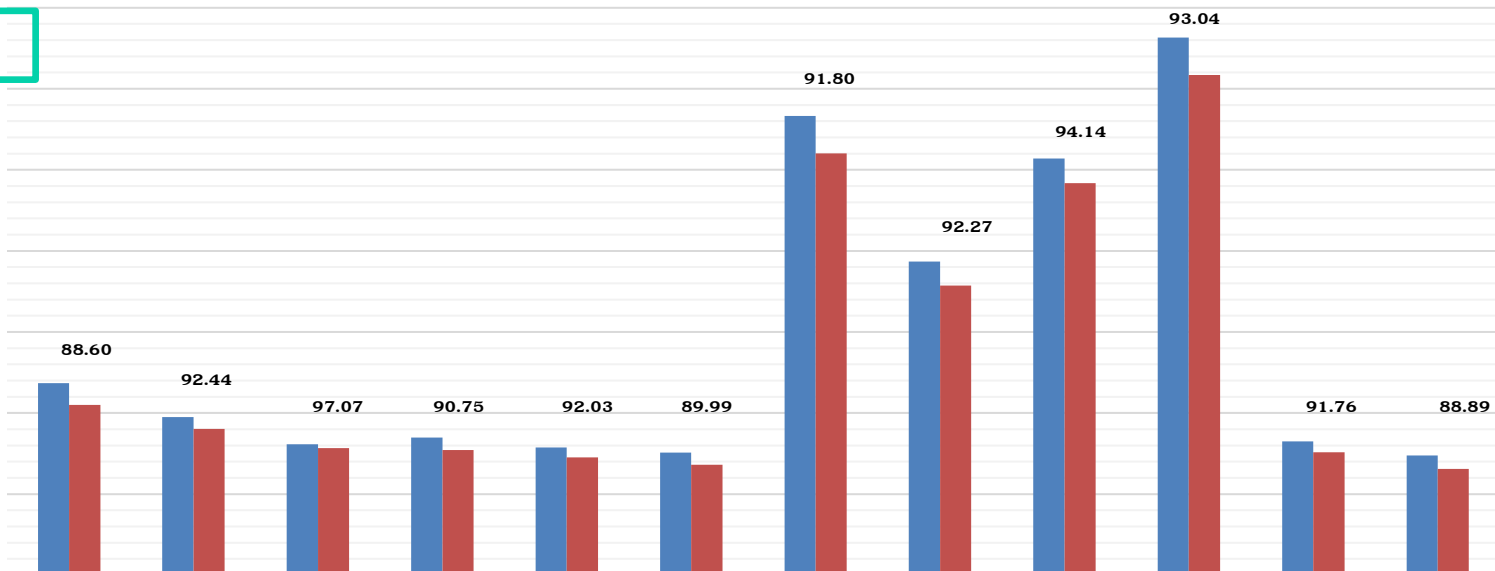


พส.พึ่งพิง
351,498 คน



Care plan
324,245 ฉบับ

คิดเป็นร้อยละ
92.25



■ จำนวนผู้สูงอายุที่มีภาวะพึ่งพิง
■ จัดทำ CarePlan

ไตรมาส	เขต 1	เขต 2	เขต 3	เขต 4	เขต 5	เขต 6	เขต 7	เขต 8	เขต 9	เขต 10	เขต 11	เขต 12
จำนวนผู้สูงอายุที่มีภาวะพึ่งพิง	23683	19514	16140	16985	15763	15108	56655	38702	51379	66325	16496	14748
จัดทำ CarePlan	20982	18038	15667	15414	14507	13596	52008	35709	48368	61709	15137	13110

สรุปผลการดำเนินงาน Long Term Care

กิจกรรม	ปี 2559	ปี 2560	ปี 2561	ปี 2562	ปี 2559-2562 ยอดสะสม	ผลการดำเนินงานสะสมปี 2พ (2559-2563)	ผลการดำเนินงานสะสมปี (2559-2565)	หมายเหตุ
1. Care manager	3,252 คน	4,424 คน	5,623 คน	367 คน	13,666 คน	13,703 คน ยอดสะสม (ดึงข้อมูลจากโปรแกรม)	14,713 คน ยอดสะสม (ดึงข้อมูลจากโปรแกรม)	ตัวเลขข้อมูลผลการดำเนินงานสะสมปี 63-65 ลดลงเนื่องจาก CM มีการลาออก/เปลี่ยนงาน รวมถึงไม่ได้ลงทะเบียนในโปรแกรม 3C
2. Caregiver	27,696 คน	22,304 คน	27,325 คน	380 คน	77,705 คน	86,829 คน ยอดสะสม (ดึงข้อมูลจากโปรแกรม)	94,826 คน ยอดสะสม (ดึงข้อมูลจากโปรแกรม)	
3. ผู้ที่มีภาวะพึ่งพิงได้รับการดูแล	67,023 คน (ผู้สูงอายุที่มีภาวะพึ่งพิง) UC	99,495 คน (ผู้สูงอายุที่มีภาวะพึ่งพิง) UC	182,812 คน (ผู้สูงอายุที่มีภาวะพึ่งพิง) UC	180,821 คน (ผู้สูงอายุที่มีภาวะพึ่งพิง) UC		255,327 คน ยอดสะสม (ดึงข้อมูลจากโปรแกรม) (ผู้สูงอายุที่มีภาวะพึ่งพิง) UC + ผู้มีภาวะพึ่งพิง	351,498คน ยอดสะสม (ดึงข้อมูลจากโปรแกรม) (ผู้สูงอายุที่มีภาวะพึ่งพิง) UC + ผู้มีภาวะพึ่งพิง	
4. การจัดทำ Care Plan	57,936 ฉบับ	83,598 ฉบับ	162,588 ฉบับ	167,118 ฉบับ		228,664 ฉบับ	324,245 ฉบับ	
5. ตำบล LTC ผ่านเกณฑ์ (ร้อยละ)	1,569 (ร้อยละ 96) เฉพาะตำบลน่านร้อง	3,709 (ร้อยละ 51)	5,158 (ร้อยละ 71)	6,282 (ร้อยละ 86)		6,752 ตำบล (ร้อยละ 93.07)	4,669 ตำบล (ร้อยละ 58.77) (RE-Accreditation)	

Thank You

