



**ผลการดำเนินงาน**  
**ระบบบริการดูแลระยะยาวด้านสาธารณสุข**  
**สำหรับผู้สูงอายุที่มีภาวะพึ่งพิง (Long Term Care)**  
**ปีงบประมาณ 2565**  
**เดือนกุมภาพันธ์ 2565**



# ตำบลที่มีระบบการส่งเสริมสุขภาพดูแลผู้สูงอายุระยะยาว (Long Term Care) ในชุมชนผ่านเกณฑ์ ประจำปี 2565

## ภาพรวม

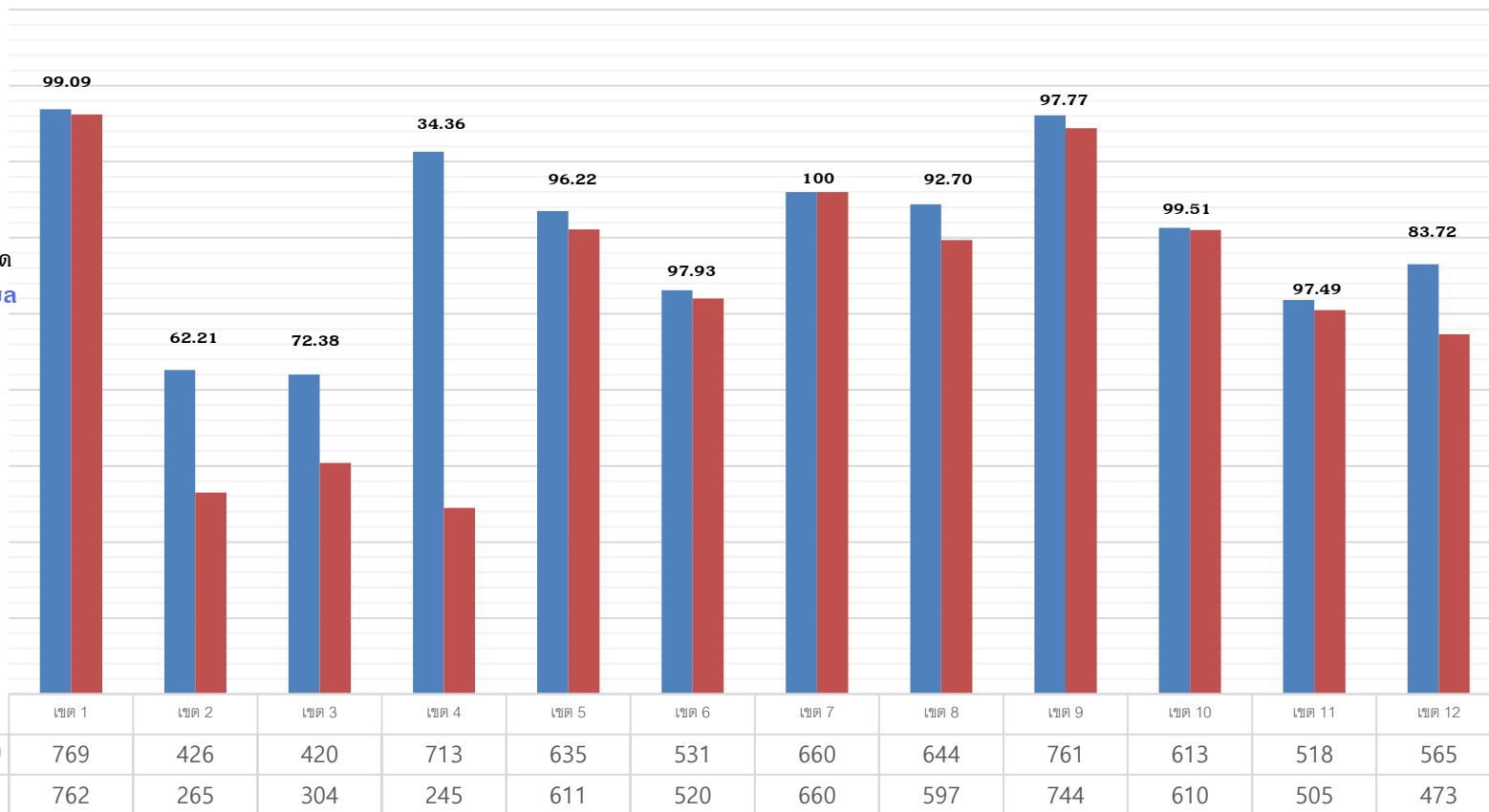


ตำบลทั้งหมด  
7,255 ตำบล

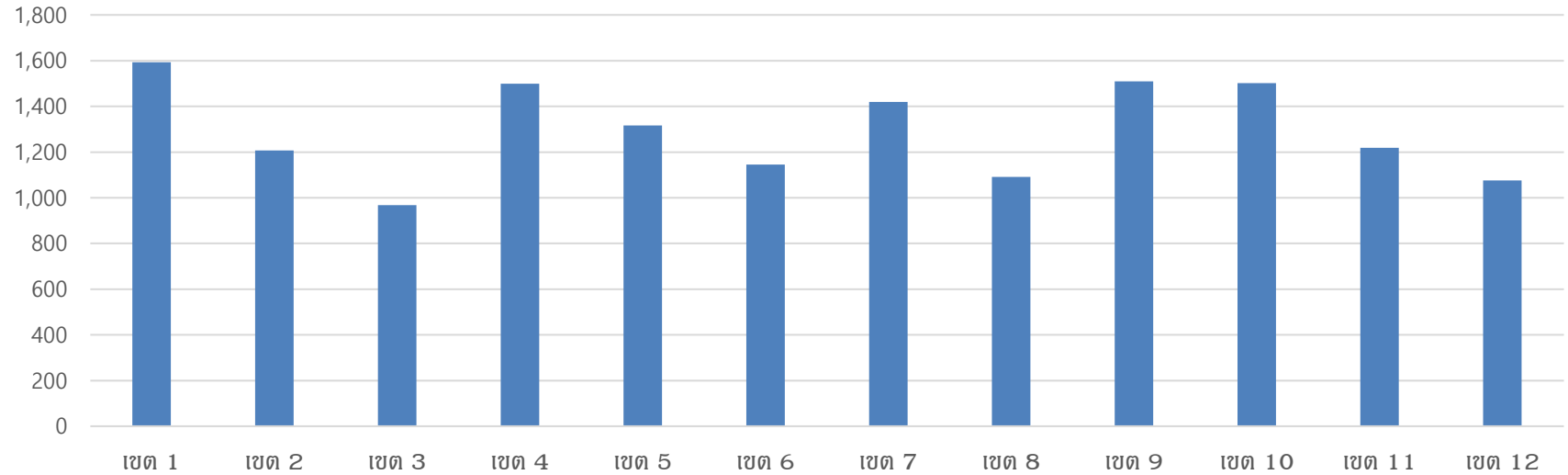


ผ่านเกณฑ์  
6,296 ตำบล

ติดเป็นร้อยละ  
86.78

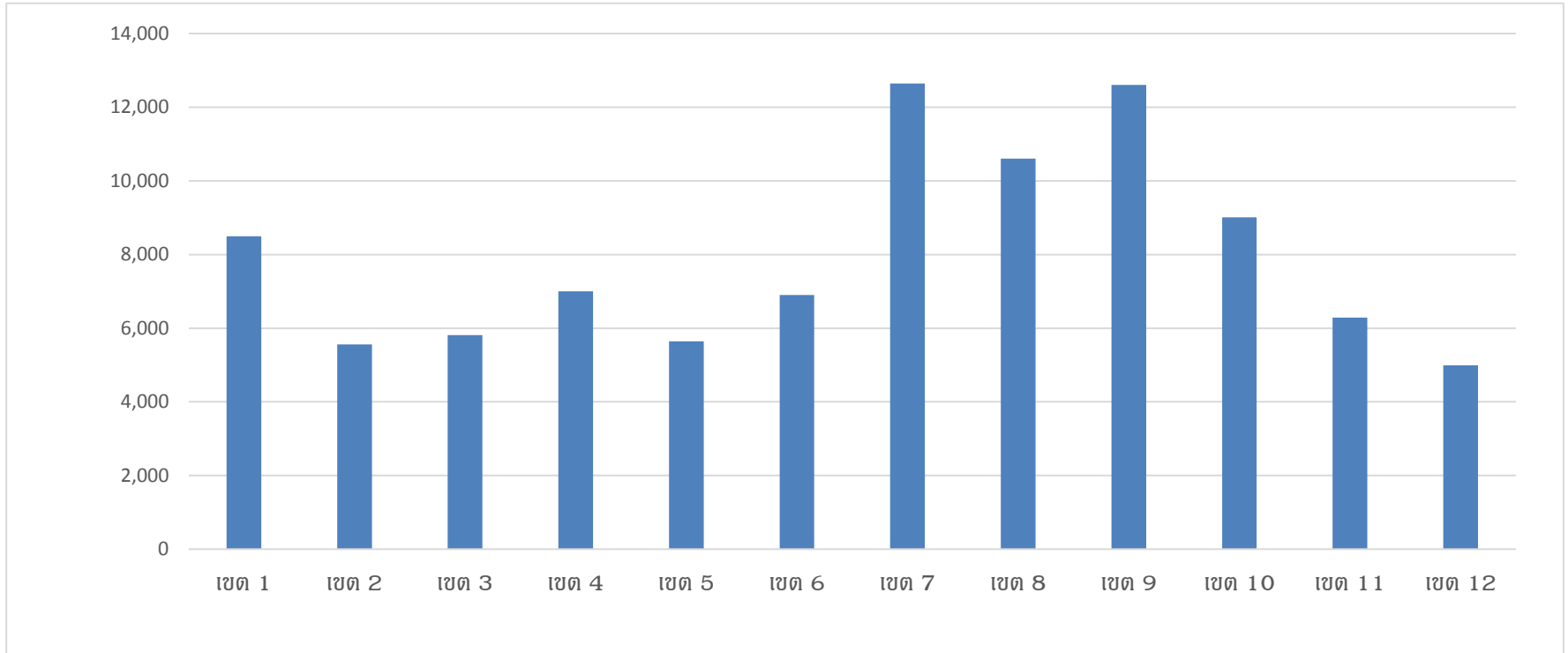


## Care Manager



จำนวน Care Manager ในระบบโปรแกรม Long Term Care 3C **15,549** คน

# Caregiver



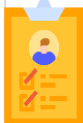
จำนวน Caregiver ในระบบโปรแกรม Long Term Care 3C **95,578** คน

# การจัดทำ Care plan ปิงบประมาณ 2561 – 2565 ผู้สูงอายุสิทธิ UC และผู้มีภาวะพึ่งพิง (ยอดสะสม)

## ภาพรวม

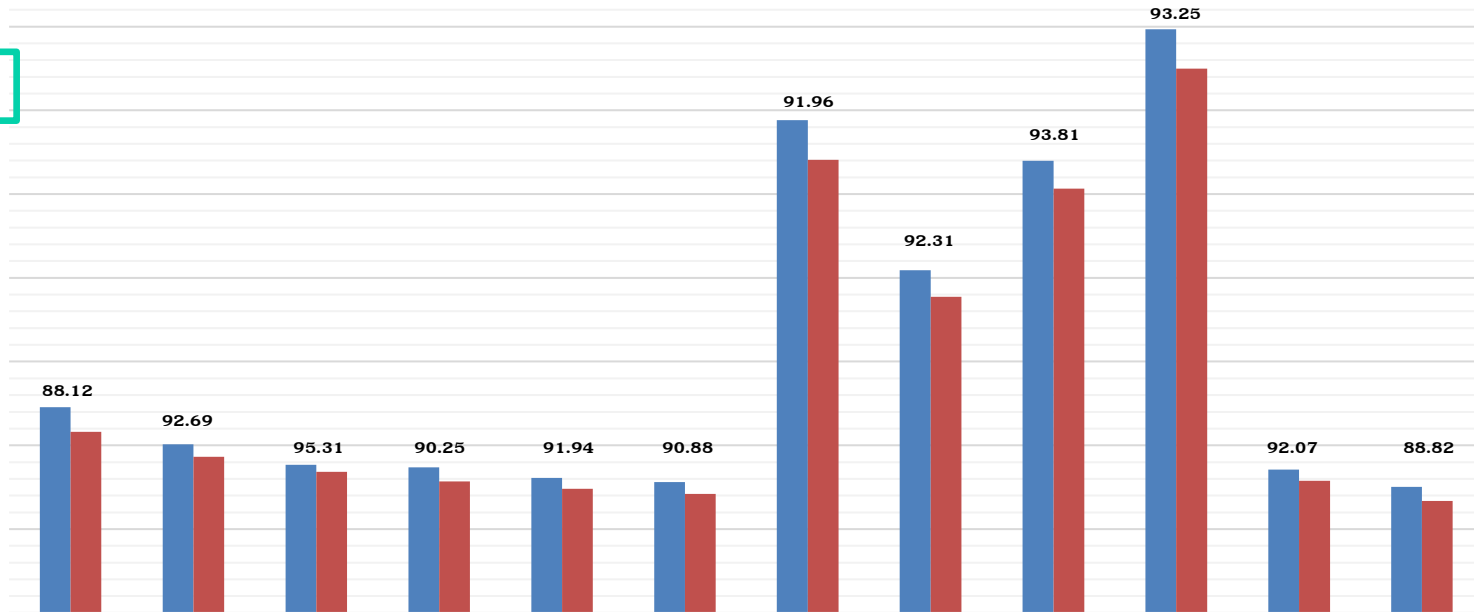


พส.พึ่งพิง  
366,984 คน



Care plan  
338,397 ฉบับ

คิดเป็นร้อยละ  
92.21



	เขต 1	เขต 2	เขต 3	เขต 4	เขต 5	เขต 6	เขต 7	เขต 8	เขต 9	เขต 10	เขต 11	เขต 12
จำนวนผู้สูงอายุที่มีภาวะพึ่งพิง	24538	20118	17682	17373	16104	15628	58835	40899	53987	69674	17109	15037
จัดทำ CarePlan	21623	18648	16853	15679	14806	14203	54105	37752	50647	64972	15753	13356



# สรุปผลการดำเนินงาน Long Term Care

กิจกรรม	ปี 2559	ปี 2560	ปี 2561	ปี 2562	ปี 2559-2562 ยอดสะสม	ผลการดำเนินงานสะสมปี 2พ (2559-2563)	ผลการดำเนินงานสะสมปี (2559-2565)	หมายเหตุ
1. Care manager	3,252 คน	4,424 คน	5,623 คน	367 คน	13,666 คน	13,703 คน ยอดสะสม (ดึงข้อมูลจากโปรแกรม)	15,549 คน ยอดสะสม (ดึงข้อมูลจากโปรแกรม)	ตัวเลขข้อมูลผลการดำเนินงานสะสมปี 63-65 ลดลงเนื่องจาก CM มีการลาออก/เปลี่ยนงาน รวมถึงไม่ได้ลงทะเบียนในโปรแกรม 3C
2. Caregiver	27,696 คน	22,304 คน	27,325 คน	380 คน	77,705 คน	86,829 คน ยอดสะสม (ดึงข้อมูลจากโปรแกรม)	95,578 คน ยอดสะสม (ดึงข้อมูลจากโปรแกรม)	
3. ผู้ที่มีภาวะพึ่งพิงได้รับการดูแล	67,023 คน (ผู้สูงอายุที่มีภาวะพึ่งพิง) UC	99,495 คน (ผู้สูงอายุที่มีภาวะพึ่งพิง) UC	182,812 คน (ผู้สูงอายุที่มีภาวะพึ่งพิง) UC	180,821 คน (ผู้สูงอายุที่มีภาวะพึ่งพิง) UC		255,327 คน ยอดสะสม (ดึงข้อมูลจากโปรแกรม) (ผู้สูงอายุที่มีภาวะพึ่งพิง) UC + ผู้มีภาวะพึ่งพิง	366,984 คน ยอดสะสม (ดึงข้อมูลจากโปรแกรม) (ผู้สูงอายุที่มีภาวะพึ่งพิง) UC + ผู้มีภาวะพึ่งพิง	
4. การจัดทำ Care Plan	57,936 ฉบับ	83,598 ฉบับ	162,588 ฉบับ	167,118 ฉบับ		228,664 ฉบับ	338,397 ฉบับ	
5. ตำบล LTC ผ่านเกณฑ์ (ร้อยละ)	1,569 (ร้อยละ 96) เฉพาะตำบลนำร่อง	3,709 (ร้อยละ 51)	5,158 (ร้อยละ 71)	6,282 (ร้อยละ 86)		6,752 ตำบล (ร้อยละ 93.07)	6,296 ตำบล (ร้อยละ 86.78) (RE-Accreditation)	

# รายงานข้อมูลผู้สูงอายุที่มีภาวะพึ่งพิงในระบบ Long Term care กรมอนามัย /สปสช. /อปท.

ข้อมูล	จำนวน (คน)	วิธีการประเมิน
<b>๑. กลุ่มผู้สูงอายุที่มีภาวะพึ่งพิง</b>		
- กลุ่ม ๑ ( ADL= 0 – ๒)	269,938	ADL & TAI
- กลุ่ม ๒ ( ADL= ๓ – ๔)	89,205	ADL & TAI
- กลุ่ม ๓ ( ADL> ๕ – ๑๑)	78,808	ADL & TAI
- กลุ่ม ๔ ( ADL> ๕ – ๑๑)	43,351	ADL & TAI
<b>๒. กลุ่มผู้ที่มีภาวะพึ่งพิงที่อายุน้อยกว่า ๖๐ ปี</b>	<b>จำนวน (คน)</b>	<b>วิธีการประเมิน</b>
- กลุ่ม ๑ ( ADL= 0 – ๒)	17,369	ADL & TAI
- กลุ่ม ๒ ( ADL= ๓ – ๔)	6,682	ADL & TAI
- กลุ่ม ๓ ( ADL> ๕ – ๑๑)	12,064	ADL & TAI
- กลุ่ม ๔ ( ADL> ๕ – ๑๑)	7,173	ADL & TAI

Thank You

