



กรมอนามัย
DEPARTMENT OF HEALTH

คู่มือแนวทางการดำเนินงาน วัดส่งเสริมสุขภาพ ประจำปี 2566



กลุ่มพัฒนาระบบส่งเสริมสุขภาพผู้สูงอายุและเครือข่าย
สำนักอนามัยผู้สูงอายุ กรมอนามัย

สารบัญ

	หน้า
โครงการพระสงฆ์กับการพัฒนาสุขภาพ	3
ขั้นตอนการดำเนินงานวัดส่งเสริมสุขภาพ ปี 2566	7
แนวทางการประเมินวัดส่งเสริมสุขภาพ	10
เกณฑ์การประเมินวัดส่งเสริมสุขภาพ	15
แบบประเมินวัดส่งเสริมสุขภาพ ปี 2566	16
ขั้นตอนและแนวทางการคัดเลือกและประเมินผลงานวัดส่งเสริมสุขภาพดีเด่น ปี 2566	20
แบบฟอร์มรายงาน	
- ประวัติและผลงานวัดส่งเสริมสุขภาพดีเด่น ระดับเขตสุขภาพ ประจำปี 2566 (สอส.ว.ดีเด่น 1)	22
- แบบสรุปผลการประเมินวัดส่งเสริมสุขภาพดีเด่น ระดับจังหวัด ประจำปี 2566 (สอส.ว.ดีเด่น 2)	23
- แบบสรุปผลการประเมินวัดส่งเสริมสุขภาพดีเด่น ระดับเขตสุขภาพ ประจำปี 2566 (สอส.ว.ดีเด่น 3)	24



โครงการพระสงฆ์กับการพัฒนาสุขภาพ

หลักการและเหตุผล

สถาบันพระพุทธศาสนา อยู่คู่สังคมไทยมาอย่างช้านาน คนไทยร้อยละ ๙๕ นับถือศาสนาพุทธ ซึ่งใช้หลักการทางพระพุทธศาสนาเป็นแนวทางการดำเนินชีวิต จนกลายเป็นรากฐานทางประเพณี และวัฒนธรรม อันเป็นเอกลักษณ์มรดกของชาติไทย เนื่องจากวัดเป็นศูนย์กลางของชุมชน และเป็นสถานที่ที่มีบทบาทสำคัญในการส่งเสริมสุขภาพประชาชน การส่งเสริมสนับสนุนให้วัดเข้าสู่กระบวนการดำเนินงานวัดส่งเสริมสุขภาพ ทำให้เกิดการพัฒนาระบบบริการด้านสุขภาพที่มีคุณภาพในการดูแลสุขภาพพระสงฆ์ และเป็นการพัฒนาเครือข่ายพระสงฆ์ เพื่อเป็นแกนนำในการดูแลสุขภาพของประชาชนและพระสงฆ์กันเอง ให้มีคุณภาพชีวิตที่ดี มีสุขภาพที่สมบูรณ์ทั้งกาย จิต ตลอดจนการจัดการสิ่งแวดล้อมที่เอื้อต่อการมีสุขภาพดี ทำให้พระสงฆ์แข็งแรง วัดมั่นคง ชุมชนเป็นสุขตามวิถีชีวิตและบริบทสังคมไทย นอกจากนี้ยังจำเป็นต้องมีภาคีเครือข่ายทุกภาคส่วน ทั้งภาครัฐ เอกชน และประชาชนในพื้นที่ ร่วมขับเคลื่อนและเชื่อมโยงบูรณาการกันทุกหน่วยงานด้วย ปัจจุบันประเทศไทยมีวัดทั้งหมด จำนวน 42,626 วัด (ข้อมูลจากสำนักงานพระพุทธศาสนาแห่งชาติ ณ ปี 2564) และพระสงฆ์สามเณร จำนวน 184,418 รูป (ข้อมูลจากสำนักงานพระพุทธศาสนาแห่งชาติ ณ 30 กรกฎาคม 2565) วิกฤตขึ้นทะเบียนหลักประกันสุขภาพ จำนวน 149,738 รูป คิดเป็นร้อยละ 60.07 และเป็นกลุ่มสูงอายุที่มีอายุมากกว่า 60 ปี ร้อยละ 31.08 กรมอนามัย กระทรวงสาธารณสุข ขับเคลื่อนการดำเนินงานพระสงฆ์กับการพัฒนาสุขภาพ ตั้งแต่ปี พ.ศ. 2562 จนถึงปัจจุบัน พบว่า มีการขับเคลื่อนการดำเนินงานวัดส่งเสริมสุขภาพผ่านเกณฑ์ จำนวน 15,078 แห่ง และมีพระคิลานุปัฏฐาก (พระอาสาสมัครส่งเสริมสุขภาพประจำวัด - พระ อสว.) จำนวน 9,582 รูป (ข้อมูลจากสำนักอนามัยผู้สูงอายุ ณ 31 สิงหาคม 2565) พระสงฆ์ยังมีปัญหาสุขภาพอย่างมาก โดยเฉพาะการเจ็บป่วยด้วยโรคไม่ติดต่อเรื้อรัง ได้แก่ โรคเบาหวาน ความดันโลหิตสูง โรคหัวใจ และไขมันในเลือดสูง จากการคัดกรองสุขภาพพระสงฆ์ในวัด จำนวน 9,798 แห่งในปี พ.ศ.2563 พบว่า พระสงฆ์ที่มีอายุ 60 ปี ขึ้นไป มีความเสี่ยงและป่วยด้วยโรคไม่ติดต่อเรื้อรัง คิดเป็นร้อยละ 39 ป่วยด้วยโรคเบาหวาน ร้อยละ 6 และโรคความดันโลหิตสูงร้อยละ 11 (ข้อมูลจากกองตรวจราชการ สำนักปลัดกระทรวงสาธารณสุข ณ 30 มิถุนายน 2563) สาเหตุส่วนหนึ่งเกิดจากพฤติกรรมที่ส่งผลกระทบต่อสุขภาพ อาทิ รับประทานอาหารหวาน มัน เค็ม ที่รับใส่บาตรทำบุญจากประชาชน พฤติกรรมเสี่ยงต่างๆ อย่างการสูบบุหรี่ ดื่มกาแฟวันละหลายแก้ว บริโภคเครื่องดื่มชูกำลัง และขาดการออกกำลังกายอย่างเหมาะสม รวมทั้งค่านิยมทางโลกธรรมที่พระสงฆ์บางรูปยังปฏิเสธรักษาในโรงพยาบาล และบางส่วนเข้าไม่ถึงระบบบริการทางสุขภาพหรือขาดญาติพี่น้องดูแล เป็นต้น ซึ่งจากผลการสำรวจพฤติกรรมสุขภาพพระสงฆ์ ปี พ.ศ.2565 จำนวน 18,496 รูป พบว่า มีพฤติกรรมสุขภาพที่พึงประสงค์ทั้ง 7 ด้าน เพียงร้อยละ 25.48 (ข้อมูลจากสำนักอนามัยผู้สูงอายุ ณ 31 กรกฎาคม 2565)

จากสถานการณ์สุขภาพพระสงฆ์ดังกล่าว รัฐบาลจึงเล็งเห็นความสำคัญของสุขภาพพระสงฆ์ ซึ่งสอดคล้องมติมหาเถรสมาคม ที่ 191/2560 และมติสมัชชาสุขภาพแห่งชาติครั้งที่ 5 ให้มีการขับเคลื่อนงาน “พระสงฆ์กับการพัฒนาสุขภาพ” ซึ่งกรมอนามัย กระทรวงสาธารณสุขมีบทบาทในการการส่งเสริมให้ประชาชนทุกกลุ่มวัยมีสุขภาพดี อยู่ในสิ่งแวดล้อมที่เอื้อต่อการส่งเสริมสุขภาพ และพระสงฆ์ก็เป็นกลุ่มเป้าหมายสำคัญที่ต้องได้รับการดูแลเสริมสร้างทักษะการดำรงชีวิต การเรียนรู้และการพัฒนาตลอดช่วงชีวิต เพื่อเป็นคนไทยที่มีศักยภาพ มีคุณภาพชีวิตที่ดี สังคมอยู่ดีมีสุข จึงได้จัดทำโครงการพระสงฆ์กับการพัฒนาสุขภาพขึ้น เพื่อให้พระสงฆ์มีความรอบรู้ด้านสุขภาพ ดูแลตนเองและปรับเปลี่ยนพฤติกรรมสุขภาพได้ และสนับสนุนการดำเนินงานของกระทรวงสาธารณสุขต่อไป

วัตถุประสงค์

1. เพื่อสนับสนุนการประเมินคัดกรองสุขภาพพระสงฆ์ที่เป็นผู้สูงอายุ
2. เพื่อพัฒนาศักยภาพพระคิลานุปัฏฐาก (พระอาสาสมัครส่งเสริมสุขภาพประจำวัด – พระ อสว.) ในการดูแลส่งเสริมสุขภาพพระสงฆ์ที่เป็นผู้สูงอายุ และผู้สูงอายุในชุมชน
3. เพื่อพัฒนาระบบข้อมูลวัดส่งเสริมสุขภาพและพระคิลานุปัฏฐาก
4. เพื่อสนับสนุน ส่งเสริมให้พระสงฆ์ที่เป็นผู้สูงอายุมีความรอบรู้ด้านสุขภาพ (Health Literacy) ได้รับการดูแลส่งเสริมสุขภาพตามหลักพระธรรมวินัย และสามารถขยายผลสู่การพัฒนาสุขภาพของชุมชน
5. เพื่อสนับสนุน ส่งเสริมการจัดกิจกรรมส่งเสริมสุขภาพและปรับเปลี่ยนพฤติกรรมสุขภาพในพระสงฆ์กลุ่มเสี่ยง
6. เพื่อสร้าง/พัฒนา และขยายเครือข่ายการขับเคลื่อนนวัตกรรมการส่งเสริมสุขภาพของพระสงฆ์ สามเณร โดยชุมชนตามบริบทของพื้นที่

ประโยชน์ที่คาดว่าจะได้รับ

1. พระสงฆ์และสามเณรได้รับการประเมินคัดกรองสุขภาพและพระสงฆ์และสามเณรกลุ่มเสี่ยงได้รับการปรับเปลี่ยนพฤติกรรมสุขภาพ พัฒนาทักษะ กาย ใจ
2. วัด ได้รับการยกย่องสรรเสริญ เป็นวัดส่งเสริมสุขภาพและเป็นการสร้างแรงจูงใจให้กับวัดอื่นๆ พัฒนาวัด ให้เป็นวัดส่งเสริมสุขภาพ
3. มีวัดส่งเสริมสุขภาพสู่วัดรอบรู้ด้านสุขภาพ (Health Literate Temple)
4. มีวัดต้นแบบ/ Best Practice ในการส่งเสริมสุขภาพและเฝ้าระวังในพระสงฆ์และสามเณรที่มีพฤติกรรมเสี่ยงด้านสุขภาพ
5. เกิดความร่วมมือระหว่างภาคีเครือข่ายการดำเนินงานด้านการส่งเสริมสุขภาพพระสงฆ์ในระดับพื้นที่ และเป็นแบบอย่างในการดำเนินงานวัดส่งเสริมสุขภาพ

ความเป็นมาและแนวคิดวัดส่งเสริมสุขภาพ

แนวความคิดเรื่องวัดส่งเสริมสุขภาพ (Health Promoting Temples) จากบ้านนาอยู่ เมืองนาอยู่นามัยดี ชีวิตใส ถึงองค์ประกอบของเมือง โรงเรียนส่งเสริมสุขภาพ โรงพยาบาลส่งเสริมสุขภาพ สถานที่ทำงานนาอยู่ นาท่านานาพาไปสู่วัดส่งเสริมสุขภาพเพื่อส่งเสริมคุณภาพชีวิต และพัฒนาที่ยั่งยืนของครอบครัว ชุมชน และสังคมไทย

สุขภาพดี เป็นสิทธิขั้นพื้นฐานของคนไทยทุกคน เข้าถึงการมีสุขภาพดี ได้อย่างแท้จริงและเท่าเทียมกันโดยรัฐมีหน้าที่กำหนด กรอบนโยบาย ระบบ โครงสร้าง กลไก กติกา กำกับดูแล สร้างโอกาส และสนับสนุนให้ประชาชนได้รับสิทธิของสุขภาพได้อย่างแท้จริง ทั้งถึงและเสมอกัน

สุขภาพ หมายถึง สุขภาวะที่สมบูรณ์ และมีคุณภาพทั้งกาย ใจ สังคมและจิตวิญญาณ จึงไม่เป็นเพียงแต่การรักษาโรค แต่สุขภาพเป็นวิถีชีวิตของครอบครัว ชุมชน และสังคมที่พัฒนาอย่างสมดุล ระหว่างเศรษฐกิจ สังคม การเมือง และสิ่งแวดล้อม

การส่งเสริมสุขภาพ ยึดแนวคิดการดำเนินงาน ด้วยการส่งเสริมนโยบายสาธารณะ สุขภาพสร้างสรรค์สิ่งแวดล้อมที่เอื้อต่อสุขภาพ เพิ่มความสามารถของชุมชน พัฒนาทักษะส่วนบุคคลและการปรับให้บริการสุขภาพ ที่เน้นการมีสุขภาพดี ไม่ใช่รักษาโรค

ความหมาย

วัดส่งเสริมสุขภาพ หมายถึง วัดที่มีการบริหารจัดการวัดให้เอื้อโอกาสในการส่งเสริมสุขภาพ และพัฒนานามัยสิ่งแวดล้อมของประชาชน และชุมชน

คุณสมบัติของวัดส่งเสริมสุขภาพ “5 ร. ”

1. ร่วมพัฒนา ด้วยการบริหารจัดการแบบมีส่วนร่วม ร่วมคิด ร่วมทำ ร่วมรับผิดชอบทั้งฝ่ายบรรพชิตและฝ่ายฆราวาส ส่งเสริมความเป็นกัลยาณมิตรต่อกัน
2. ร่มรื่น สะอาดด้วยอาคารสถานที่ บริเวณลานวัด ลานใจและสภาพแวดล้อมในวัดที่ถูกหลักสุขภาพอนามัย
3. ร่มเย็น สงบด้วยการเทศนา แสดงธรรม ปฏิบัติธรรมเผยแพร่ ธรรมประสานใจทั้งพระสงฆ์ และฆราวาส
4. ร่วมสร้างสุขภาพ ด้วยการดูแลสุขภาพของพระสงฆ์ สามเณร บุคลากรในวัดและประชาชน ด้วยกิจกรรมที่เอื้อต่อการดูแลสุขภาพส่งเสริมรักษาสุขภาพชุมชน
5. ร่วมจิตวิญญาณ ด้วยการดำรงรักษา สืบสานศิลปวัฒนธรรมและภูมิปัญญาท้องถิ่น รวมทั้งการอนุรักษ์ทรัพยากรธรรมชาติและสิ่งแวดล้อม

เกณฑ์การประเมินวัดส่งเสริมสุขภาพ แบ่งเป็น 3 ระดับ

1. ระดับพื้นฐาน คือ มีผลรวมคะแนนการประเมินคุณภาพ ตั้งแต่ 70 - 79 คะแนน
2. ระดับก้าวหน้า คือ มีผลรวมคะแนนการประเมินคุณภาพ ตั้งแต่ 80 - 89 คะแนน
3. ระดับยั่งยืน คือ มีผลรวมคะแนนการประเมินคุณภาพ ตั้งแต่ 90 คะแนนขึ้นไป

การนิเทศงาน/ติดตาม

- 1.ติดตาม ประเมินรับรองวัดส่งเสริมสุขภาพ ที่ไม่ผ่านเกณฑ์ระดับพื้นฐาน เพื่อความต่อเนื่องโดยระดับอำเภอ ดำเนินการตรวจประเมินผล ปีละ 1 ครั้ง
- 2.ติดตาม ประเมินรับรองวัดส่งเสริมสุขภาพ ที่ผ่านเกณฑ์ระดับพื้นฐาน เพื่อให้ผ่านเกณฑ์ระดับก้าวหน้าหรือ ยั่งยืน และความต่อเนื่องโดยระดับอำเภอ ดำเนินการตรวจประเมินผล ระยะเวลา 2 ปี/ครั้ง
- 3.ติดตาม ประเมินรับรองวัดส่งเสริมสุขภาพ ที่ผ่านเกณฑ์ระดับก้าวหน้า เพื่อให้ผ่านเกณฑ์ระดับยั่งยืนและความ ต่อเนื่องโดยระดับอำเภอ ดำเนินการตรวจประเมินผล ระยะเวลา 2 ปี/ครั้ง
- 4.ติดตาม ประเมินรับรองวัดส่งเสริมสุขภาพ ที่ผ่านเกณฑ์ระดับยั่งยืน เพื่อความต่อเนื่องโดยระดับอำเภอ ดำเนินการตรวจประเมินผล ระยะเวลา 2 ปี/ครั้ง
- 5.ติดตามประเมิน ระดับก้าวหน้าโดยศูนย์อนามัยที่ 1 - 12 และสถาบันพัฒนาสุขภาพะเขตเมือง/จังหวัด ปีละ 1 ครั้ง

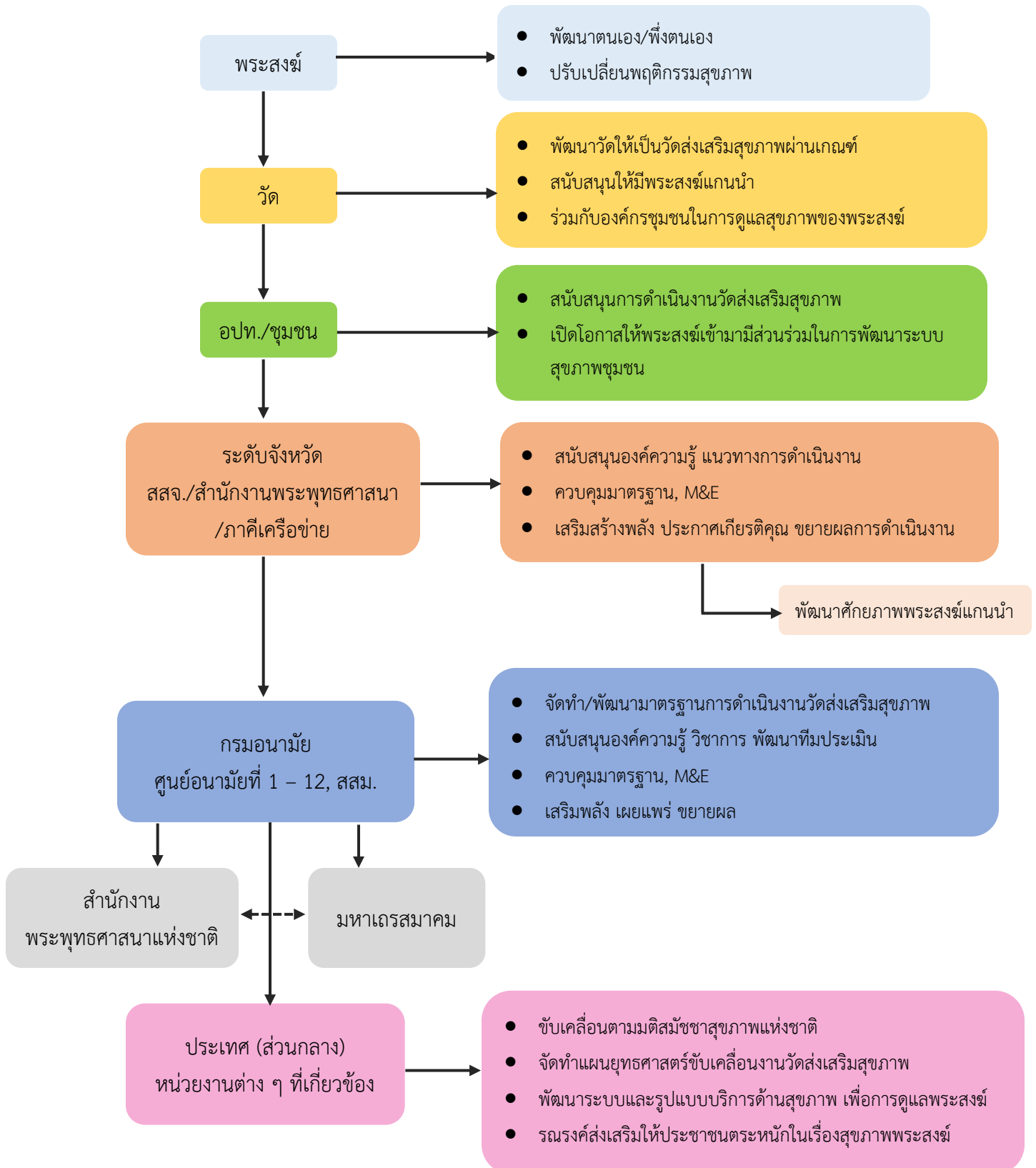
การดำเนินการ

วัดทุกแห่ง / 76 จังหวัดและกรุงเทพมหานคร

เป้าหมาย

วัดที่ผ่านเกณฑ์การประเมินวัดส่งเสริมสุขภาพ ร้อยละ 40

ขั้นตอนการดำเนินงานวัดส่งเสริมสุขภาพ ปี 2566



ขั้นตอนที่ 1 : ประสานความร่วมมือ/ชี้แจงการดำเนินงาน

1.1 เจ้าหน้าที่สาธารณสุขประสานความร่วมมือ เพื่อทำความเข้าใจกับพระสงฆ์ บุคลากรในวัดและประชาชนที่อยู่รอบๆ วัด ให้เข้าใจตรงกันว่าการดำเนินงานขั้นตอนอย่างไร

- ขั้นตอนการดำเนินงานวัดส่งเสริมสุขภาพ
- เกณฑ์การประเมินวัดส่งเสริมสุขภาพ

ขั้นตอนที่ 2 : การจัดตั้งคณะกรรมการดำเนินงาน/ประกาศนโยบาย

2.1 มีคณะกรรมการดำเนินงานวัดส่งเสริมสุขภาพ (คณะกรรมการ ประกอบด้วย ตัวแทนวัด ชุมชน และองค์กรภาครัฐ ครบทั้ง 3 ฝ่าย) ประกาศนโยบาย การดำเนินงาน และสื่อสารให้ประชาชนรับทราบ

2.2 มีการจัดทำแผนการดำเนินงาน และ/หรือได้รับการสนับสนุนจากท้องถิ่นและภาคีเครือข่าย โดยชุมชนมีส่วนร่วม

ขั้นตอนที่ 3 : สำรวจข้อมูลพื้นฐาน/ขอรับการประเมินวัดส่งเสริมสุขภาพ

3.1 สำรวจความพร้อมของวัดตามเกณฑ์วัดส่งเสริมสุขภาพ (5 ร.)

3.2 มีการวิเคราะห์พื้นที่ภายในวัด (จุดเด่น-จุดด้อย-แนวทางส่งเสริม-ปรับปรุง)

3.3 วัดเตรียมความพร้อม และการจัดทำแผนการพัฒนา/ปรับปรุงพื้นที่ พร้อมทั้งระบุผู้รับผิดชอบ

3.4 ลงมือปฏิบัติดำเนินการปรับปรุงตามแผน

3.5 วัดขอรับการประเมิน โดยประสานเจ้าหน้าที่สาธารณสุขในพื้นที่

ขั้นตอนที่ 4 : วัดประเมินตนเองตามเกณฑ์วัดส่งเสริมสุขภาพ

4.1 ประเมินตนเองตามเกณฑ์วัดส่งเสริมสุขภาพ ผ่านระบบข้อมูลวัดส่งเสริมสุขภาพและพระคิลานุปัฏฐาก กรมอนามัย ในเว็บไซต์ <https://healthtemple.anamai.moph.go.th>

- กรณีไม่สามารถประเมินผ่านเว็บไซต์ได้ ให้ประสานเจ้าหน้าที่สาธารณสุขในพื้นที่

4.2 คณะกรรมการ (ประกอบด้วย คณะสงฆ์ เจ้าหน้าที่สาธารณสุข (ศอ./สสจ.) และองค์กรภาครัฐ) ประเมินรับรอง วัดส่งเสริมสุขภาพ

4.3 เจ้าหน้าที่สาธารณสุข (สสจ./ศอ.) อนุมัติรับรองเป็นวัดส่งเสริมสุขภาพ ผ่านระบบข้อมูลวัดส่งเสริมสุขภาพและพระคิลานุปัฏฐาก กรมอนามัย ในเว็บไซต์ <https://healthtemple.anamai.moph.go.th>

ขั้นตอนที่ 5 : ยกย่องเชิดชูเกียรติวัดที่ผ่านการประเมิน

5.1 ยกย่องเชิดชูเกียรติวัดที่ผ่านการประเมิน เป็นวัดส่งเสริมสุขภาพ โดยกรมอนามัยมอบใบรับรอง (เกียรติบัตร/โล่เกียรติคุณ)

5.2 เยี่ยมเสริมพลังวัดส่งเสริมสุขภาพ

แนวทางการประเมินวัดส่งเสริมสุขภาพ

ชาวประชา ร่วมพัฒนา

มีนโยบาย แผนงานและมีการดำเนินงานตามแผน	คะแนน	วิธีการประเมิน/หลักฐานการประเมิน
1. มีคณะกรรมการดำเนินงานวัดส่งเสริมสุขภาพ ประกาศนโยบาย การดำเนินงาน และสื่อสารให้ประชาชนรับทราบ	2	-สังเกต สอบถาม จาก พระสงฆ์ คณะกรรมการวัด หรือเอกสารเกี่ยวกับ คณะกรรมการวัด หรือเอกสารเกี่ยวกับ
2. มีการจัดทำแผนการดำเนินงาน และ/หรือได้รับการสนับสนุน จากท้องถิ่นและภาคีเครือข่าย โดยชุมชนมีส่วนร่วม พร้อมสรุปผล การดำเนินงาน	2	-มีนโยบายและแผนการดำเนินงานต่างๆของวัด -มีการแต่งตั้งคณะกรรมการ/หลักฐานต่างๆ เกี่ยวกับการแต่งตั้งหรือการดำเนินงานของ คณะกรรมการ
3. มีการสร้าง/พัฒนาแกนนำพระสงฆ์ เช่น พระศิลาบุญภูฎาก (พระอาสาสมัครส่งเสริมสุขภาพประจำวัด-อสว.) พระสงฆ์นักพัฒนา เป็นต้น	2	-มีเอกสาร หลักฐาน ในการอบรมการสร้าง/ พัฒนาแกนนำพระสงฆ์
4. ประเมินผลการดำเนินงาน “วัดส่งเสริมสุขภาพ” ผ่านระบบ ข้อมูลวัดส่งเสริมสุขภาพและพระศิลาบุญภูฎาก กรมอนามัย ใน เว็บไซต์ https://healthtemple.anamai.moph.go.th/	2	-ดูจากแบบรายงานการประเมินผลการ ดำเนินงานวัดส่งเสริมสุขภาพ ในเว็บไซต์ https://healthtemple.anamai.moph.go.th/

สะอาด ร่มรื่น

อาคารสถานที่	คะแนน	วิธีการประเมิน/หลักฐานการประเมิน
1. อาคารสถานที่ที่มีความมั่นคง แข็งแรง โดยมีพื้น ฝาผนัง เพดาน อยู่ในสภาพดี และสะอาด เหมาะต่อการเป็นสถานที่สัปปายะ	2	-สังเกตลักษณะทางกายภาพของตัวอาคาร ต่างๆ
2. มีการระบายอากาศที่ดี ไม่มีกลิ่นเหม็น กลิ่นอับ และมีการจัด แสงสว่างให้เหมาะสมต่อการทำกิจกรรม	2	-สังเกตพื้น ผนัง เพดาน ต้องอยู่ในสภาพดี และสะอาด
3. พื้นอาคารสะอาด ปลอดภัย ไม่ลื่น ไม่เสี่ยงต่อการเกิดอุบัติเหตุ	2	-สังเกตและประเมินสภาพการระบายอากาศและ การจัดแสงสว่างในอาคาร
ห้องน้ำ ห้องส้วม	คะแนน	วิธีการประเมิน/หลักฐานการประเมิน
1. ห้องน้ำ ห้องส้วมสะอาด มีจำนวนเพียงพอ และอุปกรณ์ภายใน ห้องน้ำพร้อมใช้งาน ไม่ชำรุดเสียหาย	2	-สังเกต/สอบถาม จำนวนห้องน้ำ ห้องส้วม ความสะอาดและปลอดภัย
2. มีการแยกห้องน้ำพระและฆราวาส พร้อมป้ายหรือสัญลักษณ์ที่ บ่งชี้ แยกห้องน้ำชัดเจน	2	-มีป้ายข้อความหรือสัญลักษณ์ประเภท ห้องน้ำ ห้องส้วม
3. มีแผนและผู้รับผิดชอบการทำความสะอาดห้องน้ำ	2	-หลักฐานการตรวจประเมินตามเกณฑ์
4. มีส้วมแบบนั่งราบ และมีราวจับ สำหรับผู้สูงอายุและ/หรือ ผู้พิการ	2	มาตรฐานส้วมสาธารณะระดับประเทศ (HAS)
5. ผ่านเกณฑ์มาตรฐานส้วมสาธารณะระดับประเทศ (HAS)	2	https://bit.ly/2Xkx7WT

สุขาภิบาลอาหารและน้ำ	คะแนน	วิธีการประเมิน/หลักฐานการประเมิน
1. มีน้ำดื่ม/น้ำใช้ที่สะอาด มีปริมาณเพียงพอ และภาชนะกักเก็บน้ำมีฝาปิดมิดชิด	2	-สังเกต/สอบถาม -สำรวจโรงครัว/ห้องครัววัด ตามสภาพจริง
2. โรงครัว/ห้องครัววัด สะอาด เป็นระเบียบ	2	โดยผู้ประเมิน
3. โรงครัว/ห้องครัววัด มีการจัดการภาชนะและอาหารให้ถูกสุขลักษณะ และจัดเก็บให้ปลอดภัยจากฝุ่นและสัตว์นำโรค	2	
ขยะ การจัดการน้ำเสียและเหตุรำคาญ	คะแนน	วิธีการประเมิน/หลักฐานการประเมิน
1. มีการกำหนดตำแหน่งที่ตั้งของภาชนะสำหรับใส่ขยะที่ชัดเจน และมีปริมาณภาชนะสำหรับใส่ขยะเพียงพอ	2	-สังเกต/สอบถามเกี่ยวกับการคัดแยก/การเก็บรวบรวมและการกำจัดมูลฝอย
2. มีการคัดแยกขยะ (อย่างน้อย 3 ประเภท ได้แก่ ขยะทั่วไป ขยะรีไซเคิล ขยะอันตราย) พร้อมป้ายระบุประเภทขยะ	2	-หลักฐานต่าง ๆ ในการนำขยะมูลฝอยไปใช้ประโยชน์
3. มีการจัดการขยะตามหลักสุขาภิบาล และเกิดผลกระทบต่อสิ่งแวดล้อมน้อยที่สุด	2	-สอบถามพระสงฆ์และชุมชนโดยรอบวัด
4. มีการรณรงค์ส่งเสริมเพื่อลดปริมาณขยะ เช่น การใช้ปิ๋นโต การใช้พวงหรีด ที่เป็นมิตรกับสิ่งแวดล้อม และมีการนำขยะมูลฝอยไปแปรสภาพและใช้ประโยชน์ เช่น ทำปุ๋ยชีวภาพ ปุ๋ยหมัก ฯลฯ	2	
5. มีการจัดการเหตุรำคาญ ไม่มีกลิ่นเหม็น คาว็น ฝุ่นละออง เสียงดัง หรือสิ่งอื่นใดที่ส่งผลกระทบต่อผู้อยู่อาศัยใกล้เคียง	2	
การป้องกันและควบคุมโรค	คะแนน	วิธีการประเมิน/หลักฐานการประเมิน
1. ภาชนะขังน้ำทุกภาชนะ ไม่มีลูกน้ำยุงลาย และมีการประเมินผลการดำเนินงานควบคุมลูกน้ำยุงลาย โดย อสม. หรือบุคลากรอื่นๆ ทุกเดือน	2	-สุ่มสำรวจภาชนะเก็บน้ำในวัด -รายงานผลการปฏิบัติงาน/เอกสารภาพถ่าย/ป้ายประชาสัมพันธ์
2. สุนัขและแมวได้รับการฉีดวัคซีนป้องกันโรคพิษสุนัขบ้า และได้รับการคุมกำเนิด	2	-ภาพถ่ายกิจกรรม/แผนการดำเนินงาน -สุนัขและแมว มีทะเบียนหรือใบรับรองว่าได้รับการฉีดวัคซีนแล้ว
การป้องกันอุบัติเหตุและการจราจร	คะแนน	วิธีการประเมิน/หลักฐานการประเมิน
1. มีป้ายจราจร/สัญลักษณ์ เพื่อความปลอดภัยในการสัญจรภายในวัด	2	-สังเกต/สอบถาม/หลักฐานต่างๆที่เกี่ยวข้อง
2. มีการจัดสถานที่จอดรถโดยเฉพาะให้เป็นระเบียบ	2	-สังเกต/สอบถามเกี่ยวกับมาตรการ/อุปกรณ์ป้องกันอัคคีภัย อุปกรณ์ไฟฟ้าต่าง ๆ
3. มีอุปกรณ์หรือมาตรการป้องกันอัคคีภัย และมีเอกสารแสดงถึงการตรวจสอบสภาพการใช้งานของถังดับเพลิง และอุปกรณ์ไฟฟ้าต่างๆ	2	-มีแผน/การซ้อมแผนกรณีเกิดสาธารณภัย
4. มีการฝึกอบรมความปลอดภัยจากระบบไฟฟ้าและการป้องกันอัคคีภัยเป็นประจำทุกปี	2	โดยการมีส่วนร่วมของชุมชน

การควบคุมการบริโภคยาสูบและเครื่องดื่มแอลกอฮอล์	คะแนน	วิธีการประเมิน/หลักฐานการประเมิน
1. มีการติดป้ายเครื่องหมายเขตปลอดบุหรี่และเครื่องดื่มแอลกอฮอล์ในบริเวณวัด	2	-มีการแสดงเครื่องหมายเขตปลอดบุหรี่ในบริเวณวัด โดยเครื่องหมายเขตปลอดบุหรี่ได้รับการติดในที่ที่มองเห็นได้ชัดเจน
2. บริเวณวัดไม่มีการจำหน่ายและบริโภคเครื่องดื่มแอลกอฮอล์	2	-ข้อมูลได้จากการสอบถามพระสงฆ์หรือเจ้าหน้าที่ดูแลวัด
3. พระภิกษุสงฆ์ไม่สูบบุหรี่เพื่อเป็นตัวอย่างและผู้นำทางสุขภาพของชุมชน	2	-มีการมอบหมายให้เจ้าหน้าที่วัด ดูแลให้
4. สร้างการมีส่วนร่วมในชุมชน โดยมีนโยบาย และมาตรการป้องกันสิ่งเสพติด เช่น ให้วัดเป็นพื้นที่ปลอดบุหรี่ 100% เทศนาบรรยายธรรม กิจกรรมงดเหล้าเข้าพรรษา งานศพปลอดเหล้า ฯลฯ	2	-ไม่มีการสูบบุหรี่ภายในวัด

สงบ ร่มเย็น

เทศนา บรรยายธรรม	คะแนน	วิธีการประเมิน/หลักฐานการประเมิน
1. มีการสอดแทรก เรื่องการส่งเสริมสุขภาพและป้องกันโรค ในการเทศนาและบรรยายธรรมแก่ประชาชน	2	-สังเกต สอบถามพระสงฆ์/บุคลากรภายในวัด/ประชาชนเกี่ยวกับการส่งเสริมสุขภาพและป้องกันโรค
2. มีการสื่อสาร/ประชาสัมพันธ์/เผยแพร่/ให้คำแนะนำ การส่งเสริมสุขภาพ การป้องกันโรค ภายในวัดและชุมชน เช่น ป้ายรณรงค์ ป้ายความรู้ เสียงตามสาย ทาง Line Facebook เป็นต้น	2	
การจัดกิจกรรมและบรรยากาศให้เอื้อต่อการส่งเสริมสุขภาพ	คะแนน	วิธีการประเมิน/หลักฐานการประเมิน
1. มีการปลูกฝัง ศีลธรรม คุณธรรม จริยธรรมและขนบธรรมเนียมประเพณีอันดีงาม แก่เด็กและเยาวชนในพื้นที่ใกล้เคียง	2	-สังเกต สอบถามจากพระสงฆ์ บุคลากรในวัด ประชาชน
2. เป็นที่ศึกษาดูงาน จัดการอบรม ประชุม สัมมนาในด้านสุขภาพจิต ชุมชนและด้านอื่นๆ ได้	2	-ภาพถ่ายการจัดกิจกรรม

สุขภาพ ร่วมสร้าง

การดูแลสุขภาพบุคลากรในวัด	คะแนน	วิธีการประเมิน/หลักฐานการประเมิน
1. พระสงฆ์ สามเณรและบุคลากรในวัด มีความรู้ ความเข้าใจในสถานการณ์โรคไม่ติดต่อเรื้อรังและโรคอุบัติใหม่ เพื่อดูแลสุขภาพและป้องกันโรคของตนเอง	2	-สุ่มสัมภาษณ์พระสงฆ์ บุคลากรในวัดเกี่ยวกับสุขภาพ
2. พระสงฆ์ สามเณรมีการตรวจสุขภาพขั้นพื้นฐาน	2	-มีรายงานการตรวจสุขภาพและการดำเนินงานด้านการส่งเสริมสุขภาพ เช่น
3. พระสงฆ์/พระคิลานุปัฏฐาก (พระอาสาสมัครส่งเสริมสุขภาพประจำวัด - อสว.) เป็นแกนนำในการดำเนินงานด้านการส่งเสริมสุขภาพและป้องกันโรค เพื่อลดปัจจัยเสี่ยงด้านสุขภาพและการเจ็บป่วยทั่วไป	2	การให้ความรู้เรื่องสุขภาพ

พฤติกรรมสุขภาพ	คะแนน	วิธีการประเมิน/หลักฐานการประเมิน
1. พระสงฆ์ สามเณร มีความรู้ และมีพฤติกรรมดูแลสุขภาพที่เหมาะสม เช่น การบริโภคอาหารที่ถูกต้องตามหลักโภชนาการ การดูแลอนามัย ช่างปากตนเอง เป็นต้น	2	-สังเกต สอบถาม บุคลากรในวัด เกี่ยวกับพฤติกรรมดูแลสุขภาพ -สอบถามพระสงฆ์และบุคลากรในวัด
2. ได้รับการตรวจสุขภาพฟันอย่างน้อยปีละ 1 ครั้ง และรับบริการตามความเหมาะสม	2	เกี่ยวกับการรับบริการด้านทันตสาธารณสุข -ใช้แบบประเมินพฤติกรรมสุขภาพที่พึงประสงค์ของพระสงฆ์ กรมนามัย
3. พระสงฆ์ สามเณร มีกิจกรรมทางกายและกิจกรรมบริหารกายที่เหมาะสม เช่น การเดินบิณฑบาต เดินจงกรม กวาดลานวัด ทำความสะอาดวัด ซ่อมแซมวัด หรือมีการบริหารร่างกายอย่างเพียงพอเหมาะสมด้วยอาการสำรวมในสถานที่อันควร	2	-ภาพถ่ายการจัดกิจกรรม
4. วัดมีการสนับสนุนการจัดกิจกรรมการสร้างเสริมสุขภาพ เช่น การจัดเมนูสุขภาพ มีมุมให้ความรู้ สื่อประชาสัมพันธ์	2	
5. พระสงฆ์มีพฤติกรรมสุขภาพที่พึงประสงค์ ทั้ง 7 ด้าน และเฝ้าระวังพระสงฆ์กลุ่มเสี่ยง ได้รับการปรับเปลี่ยนพฤติกรรมสุขภาพ พัฒนาทักษะ กาย ใจ	2	
ระบบดูแลต่อเนื่องและส่งต่อเมื่อเจ็บป่วย	คะแนน	วิธีการประเมิน/หลักฐานการประเมิน
1. มีมุมหรือห้องพยาบาล มีตู้ยาสามัญประจำบ้าน หรือสมุนไพร	2	-สังเกต สอบถาม มีมุมห้องพยาบาลและตู้ยาที่มียาพร้อมใช้
2. มีระบบการดูแลปฐมพยาบาล โดยพระสงฆ์ดูแลกันเอง และมีระบบการดูแลพระภิกษุสงฆ์ที่ติดเตียงหรืออาพาธ	2	-สังเกต สอบถาม หลักฐานเอกสารการส่งต่อผู้ป่วย
3. มีการดูแลต่อเนื่องและประสานการส่งต่อ เมื่อเจ็บป่วยต้องรักษาในสถานพยาบาล/โรงพยาบาลส่งเสริมสุขภาพตำบล (รพ.สต.)	2	-สังเกต สอบถาม เกี่ยวกับการปฐมพยาบาลและการดูแลพระภิกษุสงฆ์ที่ติดเตียงหรืออาพาธ

ศิลปะ ร่วมจิต (วิญญาน)

ส่งเสริมการศึกษาระยะและสนับสนุนให้เป็นแหล่งศึกษาหาความรู้หรือเป็นแหล่งดูงาน	คะแนน	วิธีการประเมิน/หลักฐานการประเมิน
1. เป็นแหล่งศึกษาหาความรู้ แหล่งดูงาน ด้านส่งเสริมสุขภาพ วัฒนธรรมประเพณี และการจัดการสิ่งแวดล้อม เช่น พิพิธภัณฑ์ หนังสือ เอกสาร นิทรรศการ พุทธศิลป์	2	-สังเกต สอบถาม/หลักฐานที่เกี่ยวข้อง เช่น สมุดเยี่ยม ภาพถ่ายกิจกรรม
2. ส่งเสริมการศึกษาระยะ เช่น เข้าค่ายคุณธรรม บรรยายธรรมะ บวชสามเณรภาคฤดูร้อน ปาฐกถาธรรมประจำวันพระ เป็นต้น	2	
ประเพณีวัฒนธรรม	คะแนน	วิธีการประเมิน/หลักฐานการประเมิน
1. สืบสานวัฒนธรรมประเพณีและภูมิปัญญา เช่น งานสงกรานต์ ลอยกระทง เข้าพรรษา การจักสาน หัตถกรรม เป็นต้น	2	-ภาพถ่ายกิจกรรม -สังเกต สอบถาม พระสงฆ์ บุคลากรในวัด และประชาชนในพื้นที่ใกล้เคียง
2. กิจกรรมส่งเสริมด้านสุขภาพโดยใช้ภูมิปัญญาชาวบ้าน เช่น การแพทย์แผนไทย ส่งเสริมการใช้สมุนไพรในวัดและชุมชน	1	
ภูมิปัญญาการอนุรักษ์สิ่งแวดล้อม	คะแนน	วิธีการประเมิน/หลักฐานการประเมิน
1. ส่งเสริมและปลูกจิตสำนึกในการอนุรักษ์สิ่งแวดล้อมในชุมชน เช่น เป็นแกนนำการรณรงค์ ปลูกผัก ปลอดสารพิษ ทำปุ๋ยชีวภาพ บวชต้นไม้	2	-ภาพถ่ายกิจกรรม -สังเกต สอบถาม พระสงฆ์ บุคลากรในวัด และประชาชนในพื้นที่ใกล้เคียง
2. สร้างภาคีเครือข่ายในการจัดกิจกรรมอนุรักษ์สิ่งแวดล้อม/การจัดกิจกรรมการเรียนรู้วิถีพุทธ	1	

เกณฑ์ประเมินวัดส่งเสริมสุขภาพ

หลักการพิจารณา โดยใช้ “คุณสมบัติการดำเนินงานวัดส่งเสริมสุขภาพ ตามคู่มือแนวคิดและการดำเนินงาน วัดส่งเสริมสุขภาพ ของกรมอนามัย”

มีจำนวน 5 องค์ประกอบ ได้แก่

1. ชาวประชา ร่วมพัฒนา
2. สะอาด ร่มรื่น
3. สงบ ร่มเย็น
4. สุขภาพ ร่วมสร้าง
5. ศิลปะร่วมจิต (วิญญูณ)

เกณฑ์ประเมินวัดส่งเสริมสุขภาพ แบ่งเป็น 3 ระดับ

หมายเหตุ : ต้องปรับปรุง คือ มีผลรวมคะแนนการประเมินคุณภาพ ต่ำกว่า 70 คะแนน

1. ระดับพื้นฐาน คือ มีผลรวมคะแนนการประเมินคุณภาพ ตั้งแต่ 70 - 79 คะแนน
2. ระดับก้าวหน้า คือ มีผลรวมคะแนนการประเมินคุณภาพ ตั้งแต่ 80 - 89 คะแนน
3. ระดับยั่งยืน คือ มีผลรวมคะแนนการประเมินคุณภาพ ตั้งแต่ 90 คะแนนขึ้นไป



แบบประเมินวัดส่งเสริมสุขภาพ ปี 2566

ชื่อวัด.....

สถานที่ตั้ง เลขที่..... หมู่ที่..... ตำบล/แขวง..... อำเภอ/เขต.....

จังหวัด..... รหัสไปรษณีย์..... โทรศัพท์.....

จำนวนพระทั้งหมด รูป สามเณร รูป แม่ชี รูป รวมทั้งหมด..... รูป

คำชี้แจง: ให้พิจารณาตามเกณฑ์การประเมินแล้วทำเครื่องหมาย “√” ลงในช่องว่าง

มี = สภาพที่ได้มาตรฐาน ถูกต้องตามเกณฑ์ที่กำหนดไว้

ไม่มี = สภาพที่ต่ำกว่าเกณฑ์ จำเป็นต้องปรับปรุงแก้ไข

ชาวประชา ร่วมพัฒนา

มิชนโยบาย แผนงานและมีการดำเนินงานตามแผน	คะแนน	มี	ไม่มี	หมายเหตุ
1. มีคณะกรรมการดำเนินงานวัดส่งเสริมสุขภาพ ประกาศนโยบาย การดำเนินงาน และสื่อสารให้ประชาชนรับทราบ	2			
2. มีการจัดทำแผนการดำเนินงาน และ/หรือได้รับการสนับสนุนจากท้องถิ่นและภาคีเครือข่าย โดยชุมชนมีส่วนร่วม พร้อมสรุปผลการดำเนินงาน	2			
3. มีการสร้าง/พัฒนาแกนนำพระสงฆ์ เช่น พระคิลานุปัฏฐาก (พระอาสาสมัครส่งเสริมสุขภาพประจำวัด-อสม.) พระสงฆ์นักพัฒนา เป็นต้น	2			
4. ประเมินผลการดำเนินงาน “วัดส่งเสริมสุขภาพ” ผ่านระบบข้อมูลวัดส่งเสริมสุขภาพและพระคิลานุปัฏฐาก กรมอนามัย ในเว็บไซต์ https://healthtemple.anamai.moph.go.th/	2			
รวมคะแนน				

สะอาด ร่มรื่น

อาคารสถานที่	คะแนน	มี	ไม่มี	หมายเหตุ
1. อาคารสถานที่มีความมั่นคง แข็งแรง โดยมีพื้น ฝาผนัง เพดาน อยู่ในสภาพดี และสะอาด เหมาะต่อการเป็นสถานที่สัปปายะ	2			
2. มีการระบายอากาศที่ดี ไม่มีกลิ่นเหม็น กลิ่นอับ และมีการจัดแสงสว่างให้เหมาะสมต่อการทำกิจกรรม	2			
3. พื้นอาคารสะอาด ปลอดภัย ไม่ลื่น ไม่เสี่ยงต่อการเกิดอุบัติเหตุ	2			
ห้องน้ำ ห้องส้วม	คะแนน	มี	ไม่มี	หมายเหตุ
1. ห้องน้ำ ห้องส้วมสะอาด มีจำนวนเพียงพอ และอุปกรณ์ภายในห้องน้ำพร้อมใช้งาน ไม่ชำรุดเสียหาย	2			
2. มีการแยกห้องน้ำพระและฆราวาส พร้อมป้ายหรือสัญลักษณ์ที่บ่งชี้ แยกห้องน้ำชัดเจน	2			
3. มีแผนและผู้รับผิดชอบการทำ ความสะอาดห้องน้ำ	2			
4. มีส้วมแบบนั่งราบ และมีราวจับ สำหรับผู้สูงอายุและ/หรือผู้พิการ	2			
5. ผ่านเกณฑ์มาตรฐานส้วมสาธารณะระดับประเทศ (HAS)	2			

สุขาภิบาลอาหารและน้ำ	คะแนน	มี	ไม่มี	หมายเหตุ
1. มีน้ำดื่ม/น้ำใช้ที่สะอาด มีปริมาณเพียงพอ และภาชนะกักเก็บน้ำมีฝาปิดมิดชิด	2			
2. โรงครัว/ห้องครัววัด สะอาด เป็นระเบียบ	2			
3. โรงครัว/ห้องครัววัด มีการจัดการภาชนะและอาหารให้ถูกสุขลักษณะ และจัดเก็บให้ปลอดภัยจากฝุ่นและสัตว์นำโรค	2			
ขยะ การจัดการน้ำเสียและเหตุรำคาญ	คะแนน	มี	ไม่มี	หมายเหตุ
1. มีการกำหนดตำแหน่งที่ตั้งของภาชนะสำหรับใส่ขยะที่ชัดเจน และมีปริมาณภาชนะสำหรับใส่ขยะเพียงพอ	2			
2. มีการคัดแยกขยะ (อย่างน้อย 3 ประเภท ได้แก่ ขยะทั่วไป ขยะรีไซเคิล ขยะอันตราย) พร้อมป้ายระบุประเภทขยะ	2			
3. มีการจัดการขยะตามหลักสุขาภิบาล และเกิดผลกระทบต่อสิ่งแวดล้อมน้อยที่สุด	2			
4. มีการรณรงค์ส่งเสริมเพื่อลดปริมาณขยะ เช่น การใช้ปิ๊บโต การใช้พวงหรีด ที่เป็นมิตรกับสิ่งแวดล้อม และมีการนำขยะมูลฝอยไปแปรสภาพและใช้ประโยชน์ เช่น ทำปุ๋ยชีวภาพ ปุ๋ยหมัก ฯลฯ	2			
5. มีการจัดการเหตุรำคาญ ไม่มีกลิ่นเหม็น คับัน ฝุ่นละออง เสียงดัง หรือสิ่งอื่นใดที่ส่งผลกระทบต่อผู้อยู่อาศัยใกล้เคียง	2			
การป้องกันและควบคุมโรค	คะแนน	มี	ไม่มี	หมายเหตุ
1. ภาชนะชั่งน้ำทุกภาชนะ ไม่มีลูกน้ำยุงลาย และมีการประเมินผลการดำเนินงานควบคุมลูกน้ำยุงลาย โดย อสม. หรือบุคลากรอื่นๆ ทุกเดือน	2			
2. สุนัขและแมวได้รับการฉีดวัคซีนป้องกันโรคพิษสุนัขบ้า และได้รับการคุมกำเนิด	2			
การป้องกันอุบัติเหตุและการจราจร	คะแนน	มี	ไม่มี	หมายเหตุ
1. มีป้ายจราจร/สัญลักษณ์ เพื่อความปลอดภัยในการสัญจรภายในวัด	2			
2. มีการจัดสถานที่จอดรถโดยเฉพาะให้เป็นระเบียบ	2			
3. มีอุปกรณ์หรือมาตรการป้องกันอัคคีภัย และมีเอกสารแสดงถึงการตรวจสอบสภาพการใช้งานของถังดับเพลิง และอุปกรณ์ไฟฟ้าต่างๆ	2			
4. มีการฝึกอบรมความปลอดภัยจากระบบไฟฟ้าและการป้องกันอัคคีภัยเป็นประจำทุกปี	2			
การควบคุมการบริโภคยาสูบและเครื่องดื่มแอลกอฮอล์	คะแนน	มี	ไม่มี	หมายเหตุ
1. มีการติดป้ายเครื่องหมายเขตปลอดบุหรี่และเครื่องดื่มแอลกอฮอล์ในบริเวณวัด	2			
2. บริเวณวัดไม่มีการจำหน่ายและบริโภคเครื่องดื่มแอลกอฮอล์	2			
3. พระภิกษุสงฆ์ไม่สูบบุหรี่เพื่อเป็นตัวอย่างและผู้นำทางสุขภาพของชุมชน	2			
4. สร้างการมีส่วนร่วมในชุมชน โดยมีนโยบาย และมาตรการป้องกันสิ่งเสพติด เช่น ให้วัดเป็นพื้นที่ปลอดบุหรี่ 100% เทศนาบรรยายธรรม กิจกรรมงดเหล้าเข้าพรรษา งานศพปลอดเหล้า ฯลฯ	2			
รวมคะแนน				

สงบ ร่มเย็น

เทศนา บรรยายธรรม	คะแนน	มี	ไม่มี	หมายเหตุ
1. มีการสอดแทรก เรื่องการส่งเสริมสุขภาพและป้องกันโรค ในการเทศนาและบรรยายธรรมแก่ประชาชน	2			
2. มีการสื่อสาร/ประชาสัมพันธ์/เผยแพร่/ให้คำแนะนำ การส่งเสริมสุขภาพ การป้องกันโรค ภายในวัดและชุมชน เช่น ป้ายณรงค์ ป้ายความรู้ เสียงตามสาย ทาง Line Facebook เป็นต้น	2			
การจัดกิจกรรมและบรรยากาศให้เอื้อต่อการส่งเสริมสุขภาพ	คะแนน	มี	ไม่มี	หมายเหตุ
1. มีการปลูกฝัง ศีลธรรม คุณธรรม จริยธรรมและขนบธรรมเนียมประเพณีอันดีงาม แก่เด็กและเยาวชนในพื้นที่ใกล้เคียง	2			
2. เป็นที่ศึกษาดูงาน จัดการอบรม ประชุม สัมมนาในด้านสุขภาพจิตชุมชนและด้านอื่นๆ ได้	2			
รวมคะแนน				

สุขภาพ ร่วมสร้าง

การดูแลสุขภาพบุคลากรในวัด	คะแนน	มี	ไม่มี	หมายเหตุ
1. พระสงฆ์ สามเณรและบุคลากรในวัด มีความรู้ ความเข้าใจในสถานการณ์โรค ไม่ติดต่อเชื้อโรคและโรคอุบัติใหม่ เพื่อดูแลส่งเสริมสุขภาพและป้องกันโรคของตนเอง	2			
2. พระสงฆ์ สามเณรมีการตรวจสุขภาพขั้นพื้นฐาน	2			
3. พระสงฆ์/พระคิลานุปัฏฐาก (พระอาสาสมัครส่งเสริมสุขภาพประจำวัด - อสว.) เป็นแกนนำในการดำเนินงานด้านการส่งเสริมสุขภาพและป้องกันโรค เพื่อลดปัจจัยเสี่ยงด้านสุขภาพและการเจ็บป่วยทั่วไป	2			
พฤติกรรมสุขภาพ	คะแนน	มี	ไม่มี	หมายเหตุ
1. พระสงฆ์ สามเณร มีความรู้ และมีพฤติกรรมดูแลสุขภาพที่เหมาะสม เช่น การบริโภคอาหารที่ถูกต้องตามหลักโภชนาการ การดูแลอนามัยช่องปากตนเอง เป็นต้น	2			
2. ได้รับการตรวจสุขภาพฟันอย่างน้อยปีละ 1 ครั้ง และรับบริการตามความเหมาะสม	2			
3. พระสงฆ์ สามเณร มีกิจกรรมทางกายและกิจกรรมบริหารกายที่เหมาะสม เช่น การเดินบิณฑบาต เดินจงกรม กวาดลานวัด ทำความสะอาดวัด ซ่อมแซมวัด หรือมีการบริหารร่างกายอย่างเพียงพอเหมาะสมด้วยอาการสำรวมในสถานที่อื่นควร	2			
4. วัดมีการสนับสนุนการจัดกิจกรรมการสร้างเสริมสุขภาพ เช่น การจัดเมนูสุขภาพ มีมุมให้ความรู้ สื่อประชาสัมพันธ์	2			
5. พระสงฆ์มีพฤติกรรมสุขภาพที่พึงประสงค์ ทั้ง 7 ด้าน และเฝ้าระวังพระสงฆ์กลุ่มเสี่ยง ได้รับการปรับเปลี่ยนพฤติกรรมสุขภาพ พัฒนาทักษะ ภายใจ	2			
ระบบดูแลต่อเนื้อและส่งต่อเมื่อเจ็บป่วย	คะแนน	มี	ไม่มี	หมายเหตุ
1. มีมุมหรือห้องพยาบาล มีตู้ยาสามัญประจำบ้าน หรือสมุนไพร	2			
2. มีระบบการดูแลปฐมพยาบาล โดยพระสงฆ์ดูแลกันเอง และมีระบบการดูแลพระภิกษุสงฆ์ที่ติดเตียงหรืออาพาธ	2			
3. มีการดูแลต่อเนื้อและประสานการส่งต่อ เมื่อเจ็บป่วยต้องรักษาในสถานพยาบาล/โรงพยาบาลส่งเสริมสุขภาพตำบล (รพ.สต.)	2			
รวมคะแนน				

ศิลปะ ร่วมจิต (วิญญาน)

ส่งเสริมการศึกษาระยะและสนับสนุนให้เป็นแหล่งศึกษาหาความรู้หรือเป็นแหล่งดูงาน	คะแนน	มี	ไม่มี	หมายเหตุ
1. เป็นแหล่งศึกษาหาความรู้ แหล่งดูงาน ด้านส่งเสริมสุขภาพ วัฒนธรรมประเพณี และการจัดการสิ่งแวดล้อม เช่น พิพิธภัณฑ์ หนังสือ เอกสาร นิทรรศการ พุทธศิลป์	2			
2. ส่งเสริมการศึกษาระยะ เช่น เข้าค่ายคุณธรรม บรรยายธรรมะ บวชสามเณรภาคฤดูร้อน ปาฐกถาธรรมประจำวันพระ เป็นต้น	2			
ประเพณีวัฒนธรรม	คะแนน	มี	ไม่มี	หมายเหตุ
1. สืบสานวัฒนธรรมประเพณีและภูมิปัญญา เช่น งานสงกรานต์ ลอยกระทง เข้าพรรษา การจักสาน หัตถกรรม เป็นต้น	2			
2. กิจกรรมส่งเสริมด้านสุขภาพโดยใช้ภูมิปัญญาชาวบ้าน เช่น การแพทย์แผนไทย ส่งเสริมการใช้สมุนไพรในวัดและชุมชน	1			
ภูมิปัญญาการอนุรักษ์สิ่งแวดล้อม	คะแนน	มี	ไม่มี	หมายเหตุ
1. ส่งเสริมและปลูกจิตสำนึกในการอนุรักษ์สิ่งแวดล้อมในชุมชน เช่น เป็นแกนนำการรณรงค์ ปลูกผักปลอดสารพิษ ทำปุ๋ยชีวภาพ บวชต้นไม้	2			
2. สร้างภาคีเครือข่ายในการจัดกิจกรรมอนุรักษ์สิ่งแวดล้อม/การจัดกิจกรรมการเรียนรู้วิถีพุทธ	1			
รวมคะแนน				

คะแนนเต็ม 100 คะแนน รวมคะแนนทั้งหมด คะแนน

ลงชื่อ ผู้ประเมิน

(.....)

ตำแหน่ง.....

วันที่..... เดือน ปี

หมายเหตุ เกณฑ์การประเมินวัดส่งเสริมสุขภาพ แบ่งเป็น 3 ระดับ

ต่ำกว่า 70 คะแนน	70 - 79 คะแนน	80 - 89 คะแนน	90 คะแนนขึ้นไป	ผลการประเมิน	หมายเหตุ
ต้องปรับปรุง	พื้นฐาน	ก้าวหน้า	ยั่งยืน		

วัดที่ผ่านเกณฑ์การประเมินวัดประชารัฐแล้ว แสดงว่าสามารถทำตามเกณฑ์วัดส่งเสริมสุขภาพแล้วอย่างน้อย 50 คะแนน

ขั้นตอนและแนวทางการคัดเลือกและประเมินผลงานวัดส่งเสริมสุขภาพดีเด่น ประจำปี 2566

สำนักงาน สาธารณสุข จังหวัด

- พิจารณาคุณสมบัติเบื้องต้น
- คัดเลือกและประเมินผลงานดีเด่น ระดับจังหวัด ประจำปี 2566
- ส่งผลการคัดเลือกและประเมินผลงานดีเด่น ระดับจังหวัด ประจำปี 2566 ให้ศูนย์อนามัยเขต (ภายในวันที่ 30 มิถุนายน 2566)

ศูนย์อนามัย เขต

- แต่งตั้งคณะกรรมการคัดเลือกและประเมินผลงานดีเด่น ประจำปี 2566 ระดับเขตสุขภาพ
- คัดเลือกและประเมินผลงานดีเด่น ระดับเขตสุขภาพ ประจำปี 2566
- จัดทำโล่และใบประกาศเกียรติคุณ ประจำปี 2566
- มอบรางวัลดีเด่น ระดับเขตสุขภาพ ประจำปี 2566
 - * วัดส่งเสริมสุขภาพดีเด่น ระดับเขตสุขภาพ : จำนวน 2 รางวัล
- ส่งผลการคัดเลือกและประเมินผลงานพร้อมเอกสารประกอบ ให้สำนักอนามัยผู้สูงอายุ (ภายในวันที่ 31 กรกฎาคม 2566)

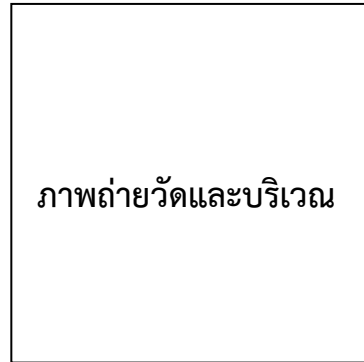
สำนักอนามัยผู้สูงอายุ กรมอนามัย

- เยี่ยมเสริมพลังวัดส่งเสริมสุขภาพที่เข้ารับการประเมิน
- รวบรวมผลงานดีเด่น ประจำปี 2566 ระดับเขตสุขภาพ และระดับจังหวัด

แบบฟอร์มรายงาน

ประวัติและผลงาน
วัดส่งเสริมสุขภาพดีเด่น ระดับเขตสุขภาพ
ประจำปี 2566

ชื่อวัด รหัสวัด.....
เจ้าอาวาส
เลขที่บัตรประชาชน
อายุ ปี เกิดวันที่
การศึกษา
ที่อยู่
เบอร์โทรศัพท์



E - mail: Line:

ผลงานเด่น

.....
.....
.....
.....
.....

ผลสำเร็จที่ภาคภูมิใจ

.....
.....
.....
.....

ภาพกิจกรรม

* จัดส่งในรูปแบบอิเล็กทรอนิกส์ไฟล์ ทางอีเมล anamai.temple@gmail.com
จัดส่งศูนย์อนามัย เขต 1 ชุด และสำนักอนามัยผู้สูงอายุ 1 ชุด

แบบสรุปผลการประเมินวัดส่งเสริมสุขภาพดีเด่น ระดับจังหวัด ประจำปี 2566

จังหวัด ศูนย์อนามัยที่

ส่งสำนักอนามัยผู้สูงอายุ กรมอนามัย ภายในวันที่ 31 กรกฎาคม 2566

ลำดับ	ชื่อวัด	ที่อยู่ตำบล/อำเภอ/ จังหวัด	ผลการประเมินผ่านเกณฑ์			หมายเหตุ
			ชั้น พื้นฐาน	ชั้น ก้าวหน้า	ชั้น ยั่งยืน	

ลงชื่อผู้รับรองผลการประเมิน

ลงชื่อ

(.....

ตำแหน่ง

หมายเหตุ

1. ระดับพื้นฐาน คือ มีผลรวมคะแนนการประเมินคุณภาพ ตั้งแต่ 70 - 79 คะแนน
2. ระดับก้าวหน้า คือ มีผลรวมคะแนนการประเมินคุณภาพ ตั้งแต่ 80 - 89 คะแนน
3. ระดับยั่งยืน คือ มีผลรวมคะแนนการประเมินคุณภาพ ตั้งแต่ 90 คะแนนขึ้นไป
4. ต้องปรับปรุง คือ มีผลรวมคะแนนการประเมินคุณภาพ ต่ำกว่า 70 คะแนน

แบบสรุปผลการประเมินวัดส่งเสริมสุขภาพดีเด่น ระดับเขตสุขภาพ ประจำปี 2566
ศูนย์อนามัยที่

ส่งสำนักงานอนามัยผู้สูงอายุ กรมอนามัย ภายในวันที่ 31 กรกฎาคม 2566

ลำดับ	ชื่อวัด	ที่อยู่ตำบล/อำเภอ/ จังหวัด	ผลการประเมินผ่านเกณฑ์			หมายเหตุ
			ชั้น พื้นฐาน	ชั้น ก้าวหน้า	ชั้น ยั่งยืน	

ลงชื่อผู้รับรองผลการประเมิน

ลงชื่อ

(.....

ตำแหน่ง

ผู้รายงาน

หมายเหตุ

1. ระดับพื้นฐาน คือ มีผลรวมคะแนนการประเมินคุณภาพ ตั้งแต่ 70 - 79 คะแนน
2. ระดับก้าวหน้า คือ มีผลรวมคะแนนการประเมินคุณภาพ ตั้งแต่ 80 - 89 คะแนน
3. ระดับยั่งยืน คือ มีผลรวมคะแนนการประเมินคุณภาพ ตั้งแต่ 90 คะแนนขึ้นไป
4. ต้องปรับปรุง คือ มีผลรวมคะแนนการประเมินคุณภาพ ต่ำกว่า 70 คะแนน