

รายงานความก้าวหน้าการดำเนินงานตัวชี้วัดที่ 3.19 จำนวนพื้นที่ดำเนินการพัฒนาชุมชนที่เป็นมิตรกับผู้สูงอายุผ่านเกณฑ์ รอบ 5 เดือนแรก (ตุลาคม 2566 – กุมภาพันธ์ 2567)



ตัวชี้วัดที่ 3.19 จำนวนพื้นที่ดำเนินการพัฒนาชุมชนที่เป็นมิตรกับผู้สูงอายุผ่านเกณฑ์

นิยาม

- ชุมชนที่เป็นมิตรกับผู้สูงอายุ (Age - Friendly Communities)** หมายถึง ชุมชนที่มีการดำเนินงานปรับสภาพแวดล้อมภายในบ้าน ชุมชน หรือเมือง และโครงสร้างพื้นฐานเดิมให้เหมาะสมและเอื้อต่อการมีสุขภาพดี สร้างเสริมให้ผู้สูงอายุและผู้พิการมีอายุยืนยาว มีคุณภาพชีวิตที่ดี สามารถเข้าถึงบริการทางสังคม และบริการทางสุขภาพอย่างทั่วถึง (เป้าหมาย จังหวัดละ 2 แห่ง)
- ชุมชนที่เป็นมิตรกับผู้สูงอายุและผู้พิการต้นแบบ** หมายถึง ชุมชน/ตำบล/องค์กรปกครองส่วนท้องถิ่นที่มีการดำเนินงานชุมชนที่เป็นมิตรกับผู้สูงอายุและผู้พิการ (Age - Friendly Communities) ผ่านเกณฑ์ อย่างน้อย 3 องค์ประกอบ และมีการดำเนินงานส่งเสริมสุขภาพแบบองค์รวม ดังนี้
 - มีศาสนสถานส่งเสริมสุขภาพ อย่างน้อย 1 แห่ง (วัด โบสถ์คริสต์ มัสยิด เป็นต้น)
 - มีชมรมผู้สูงอายุด้านสุขภาพที่ดำเนินกิจกรรมต่อเนื่อง อย่างน้อย 1 ชมรม
 - รพ.สต./หน่วยงานราชการในพื้นที่มีการปรับปรุงสถานที่ที่เป็นมิตรต่อผู้สูงอายุและผู้พิการ อย่างน้อย 2 แห่ง
 - องค์กรปกครองส่วนท้องถิ่นมีการดำเนินโครงการดูแลส่งเสริมสุขภาพผู้สูงอายุในพื้นที่อย่างน้อย 1 โครงการ
 - องค์กรปกครองส่วนท้องถิ่นเข้าร่วมโครงการตำบล Long Term Care (เป้าหมาย เขตสุขภาพละ 1 แห่ง)



เป้าหมาย : การดำเนินงานพัฒนาพื้นที่ชุมชนที่เป็นมิตรกับผู้สูงอายุ จังหวัดละ 2 แห่ง



Logo ผ่าน 1 - 7 องค์ประกอบ



Logo เมื่อผ่านครบ 8 องค์ประกอบ





ชุมชนที่เป็นมิตรกับผู้สูงอายุและผู้พิการ (Age – Friendly Communities)

ชุมชนที่มีสภาพแวดล้อมที่ทุกคนสามารถใช้ร่วมกันได้ ด้วยการมีสุขภาพที่ดี การมีส่วนร่วมและ
มั่นคงปลอดภัย

เป็นพื้นที่ที่ผู้สูงอายุมีคุณภาพชีวิตที่ดีอย่างมีศักดิ์ศรีความเป็นมนุษย์ที่เท่าเทียมกับช่วงวัยอื่นๆ

มีการดำเนินการปรับสภาพแวดล้อมภายในบ้าน ชุมชน เมือง และโครงสร้างพื้นฐานเดิมให้
เหมาะสมเอื้อต่อการมีสุขภาพดี ส่งเสริมการมีอายุยืนยาว และมีคุณภาพชีวิตที่ดี สามารถเข้าถึง
บริการทางสังคม และบริการทางสุขภาพอย่างทั่วถึง

- มีการจัดการเกี่ยวกับความสามารถและทรัพยากรของมนุษย์
- มีความยืดหยุ่นในการคาดการณ์และการตอบสนองความต้องการของผู้สูงอายุ
- ยอมรับวิถีและการตัดสินใจของผู้สูงอายุ
- ปกป้องผู้สูงอายุที่ด้อยหรือไร้ความสามารถ
- ส่งเสริมให้ผู้สูงอายุได้รับการยอมรับและมีความรับผิดชอบในเรื่องต่างๆของชุมชน



การดำเนินงานในรอบ 5 เดือนแรก

1. มีการจัดประชุมเชิงปฏิบัติการพัฒนาศักยภาพบุคลากรในการยกระดับ Age - Friendly Communities ด้านการบริการชุมชนและบริการสุขภาพ (Community support and health support) อย่างต่อเนื่อง (องค์ประกอบที่ 8) ระหว่างวันที่ 24 - 26 มกราคม 2567 ณ โรงแรมเอเชีย แอร์พอร์ท จังหวัดปทุมธานี จำนวน 1 ครั้ง





BOEH NEWS

สำนักอนามัยผู้สูงอายุ จัดประชุมเชิงปฏิบัติการพัฒนาศักยภาพบุคลากรในการยกระดับ Age - Friendly Communities ด้านการบริการชุมชนและบริการสุขภาพ (Communities support and health support) อย่างต่อเนื่อง (องค์ประกอบที่ 8) วันที่ 25 - 26 มกราคม 2567 ณ โรงแรมเอเชีย แอร์พอร์ท จังหวัดปทุมธานี

ผลการดำเนินงานชุมชนที่เป็นมิตรกับผู้สูงอายุและผู้พิการ รอบ 5 เดือนแรก

หน่วยงาน	เป้าหมาย AFC (1 จังหวัด/ 2 แห่ง)	จำนวนพื้นที่ ดำเนินการ (ชุมชน)	จำนวนพื้นที่ดำเนินการ ผ่าน 8 องค์ประกอบ	จำนวนพื้นที่ดำเนินการ ผ่าน 1- 7 องค์ประกอบ หรือรอการรับรองฯ	ชุมชนที่เป็นมิตรกับผู้สูงอายุและผู้ พิการต้นแบบ (1 เขตสุขภาพ/ 1 แห่ง) ผลงาน	ชื่อชุมชนต้นแบบ
เขตสุขภาพที่ 1	16	12	1	11	4	1.เทศบาลเมืองน่าน 2. ตำบลแม่หล่าย 3. ตำบลร่องวัวแดง 4.เทศบาลเมืองแม่เหิยะ
เขตสุขภาพที่ 2	10	5	5	-	-	-
เขตสุขภาพที่ 3	10	10	3	7	3	1.องค์การบริหารส่วนตำบลบ้านนา 2.เทศบาลตำบลห้วยงู 3.เทศบาลตำบลช่องลม
เขตสุขภาพที่ 4	16	15	2	14	1	เทศบาลเมืองบึงขี้ไต้
เขตสุขภาพที่ 5	16	12	1	11	-	-
เขตสุขภาพที่ 6	16	9	1	8	-	-
เขตสุขภาพที่ 7	8	9	3	6	3	1.เทศบาลเมืองกาฬสินธุ์ 2.เทศบาลนครขอนแก่น 3.เทศบาล เมืองท่าขอนยาง
เขตสุขภาพที่ 8	14	28	4	24	6	1.เทศบาลเมืองหนองคาย 2.เทศบาลนครอุดรธานี 3.เทศบาลเมืองเดช 4.องค์การบริหารส่วนตำบลหนองหลวง 5.เทศบาลตำบลศรีเชียงใหม่ 6.เทศบาลตำบลโนนปอแดง
เขตสุขภาพที่ 9	8	84	2	82	5	1.เทศบาลเมืองบัวใหญ่ 2.เทศบาลเมืองสีคิ้ว 3.เทศบาลตำบลโคกขี้ผึ้ง 4.อบต.ตาอ้อ 5.อบต.โคกมั่งงอย
เขตสุขภาพที่ 10	10	10	5	5	4	1. เทศบาลตำบลนิคมคำสร้อย 2.เทศบาลตำบลสามแยก 3.เทศบาลตำบลศรีสะอาด 4.เทศบาลตำบลคำขวาง
เขตสุขภาพที่ 11	14	15	1	14	1	เทศบาลตำบลกาญจนดิษฐ์ จังหวัดสุราษฎร์ธานี
เขตสุขภาพที่ 12	14	7	3	4	-	-
เขตสุขภาพที่ 13	2	1	-	1	-	-
Total	154	217	31	187	27	27

สิ่งสนับสนุน/คู่มือการดำเนินงาน

เมือง/ชุมชน ที่เป็นมิตรกับผู้สูงอายุ
Age - Friendly Communities / Cities

เมืองที่ประกอบด้วยแนวทางขององค์การอนามัยโลก (WHO) **8 องค์ประกอบ** ดังนี้

- 1 อาคารสถานที่และบริเวณภายนอก**
Outdoor Spaces & Buildings
ควรมีสภาพแวดล้อมสะอาด มีพื้นที่สีเขียวที่ปลอดภัย มีระบบขนส่งสาธารณะที่ปลอดภัย สะอาด รวดเร็ว และมีที่จอดรถที่เพียงพอ
- 2 ระบบขนส่งและยานพาหนะ**
Transportation
การคมนาคมสาธารณะต้องสะดวกและมีความปลอดภัยสำหรับผู้สูงอายุและผู้พิการ
- 3 ที่อยู่อาศัย**
Housing
ควรมีอยู่อาศัยที่เพียงพอและเหมาะสมสำหรับผู้สูงอายุ ผู้พิการ ผู้ด้อยโอกาส และผู้ที่มีความต้องการพิเศษ
- 4 การเข้าร่วมกิจกรรมทางสังคม**
Social Participation
การมีส่วนร่วมของผู้สูงอายุเป็นสิ่งสำคัญในการพัฒนาเมือง
- 5 การให้ความเคารพ และการยอมรับ**
Respect & Social Inclusion
สร้างทัศนคติที่ดีในสังคมต่อผู้สูงอายุ ผู้พิการ ผู้ด้อยโอกาส และผู้ที่มีความต้องการพิเศษ
- 6 การมีส่วนร่วมในฐานะพลเมือง และการจ้างงาน**
Civic Participation & Employment
สนับสนุนการจ้างงานผู้สูงอายุ หรือการจ้างงานอาสาสมัคร
- 7 การสื่อสาร และข้อมูลสารสนเทศ**
Communication & Information
มีการสื่อสารและการให้ข้อมูลที่ชัดเจนกับผู้สูงอายุ ผู้พิการ ผู้ด้อยโอกาส และผู้ที่มีความต้องการพิเศษ
- 8 การบริการชุมชน และการบริการสุขภาพ**
Community Support & Health Services
มีการบริการสุขภาพและบริการสังคมสำหรับผู้สูงอายุ ผู้พิการ ผู้ด้อยโอกาส และผู้ที่มีความต้องการพิเศษ

GLOBAL AGE-FRIENDLY CITIES: A GUIDE
เมืองที่เป็นมิตรกับผู้สูงอายุ

World Health Organization

Measuring The Age-Friendliness Of Cities
A Guide To Using Core Indicators

การประเมินความเป็นมิตรต่อผู้สูงอายุของเมือง
ข้อแนะนำในการใช้ตัวชี้วัดหลัก

World Health Organization

คู่มือ
ชุมชนที่เป็นมิตรกับผู้สูงอายุและผู้พิการ
Age-Friendly Communities
ประจำปีงบประมาณ พ.ศ. 2567

สำนักอนามัยผู้สูงอายุ กรุงเทพมหานคร

AGE-FRIENDLY CITIES เมืองที่เป็นมิตรกับผู้สูงอายุ

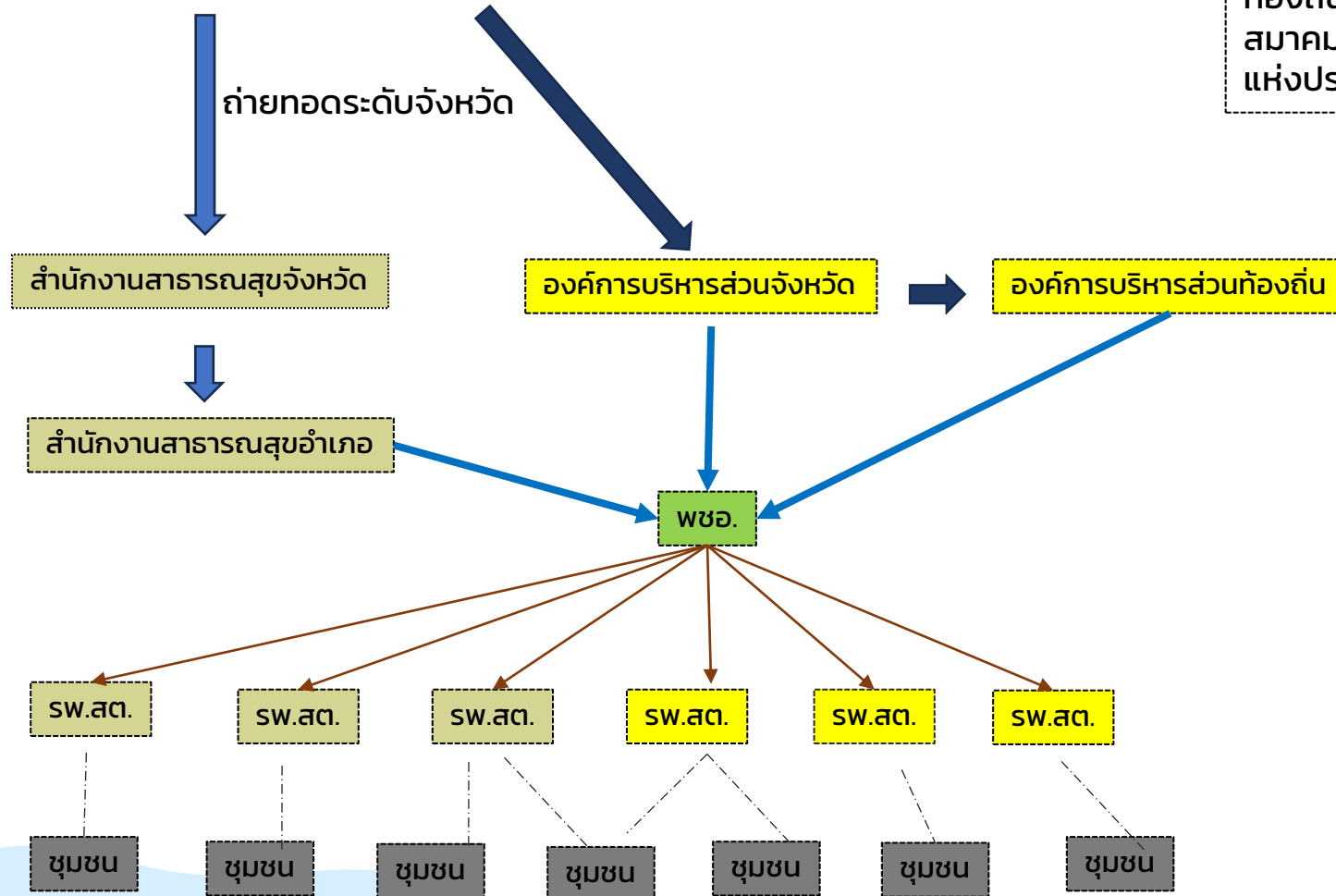
ผลิตโดย บริษัท เอ ครีမ် สุกดีโฮม จำกัด

กระบวนการขับเคลื่อนงาน Age – Friendly Communities



ขับเคลื่อน : โดยการบูรณาการผ่านกลไก MOU ตามบทบาทหน้าที่

กรมอนามัย ประสานความร่วมมือในระดับนโยบาย



หน่วยงานในระดับนโยบายที่เกี่ยวข้อง ได้แก่ กรมส่งเสริมการปกครอง
ท้องถิ่น สมาคมองค์การบริหารส่วนจังหวัดแห่งประเทศไทย
สมาคมองค์การบริหารส่วนตำบลแห่งประเทศไทย สมาคมสันนิบาตเทศบาล
แห่งประเทศไทย กรมแรงงาน กรมกิจการผู้สูงอายุ กระทรวง DG

ขับเคลื่อนงานในภาพ โดยมีนายอำเภอเป็นประธาน

Timeline โครงการพัฒนาชมรมผู้สูงอายุด้านสุขภาพภายใต้ชุมชนที่เป็นมิตรกับผู้สูงอายุ



- ประชุมขับเคลื่อนการดำเนินงานกิจกรรม/แลกเปลี่ยนเรียนรู้การส่งเสริมสุขภาพ ผู้สูงอายุ กรมอนามัย (ต.ค.66 - ก.ย.67)
- ประชุมเชิงพัฒนารูปแบบการจัดกิจกรรมเพื่อสร้างความรอบรู้ด้านสุขภาพช่องปากในชมรมพส.
- จัดทำแนวทางและชุดข้อมูล ผู้รับบริการฟันเทียม และรากฟันเทียมระดับจังหวัด
- MOU ด้านสุขภาพช่องปาก ระหว่างกรมอนามัยและสมาคมองค์การบริหารส่วนจังหวัดแห่งประเทศไทย (บูรณาการทุกกลุ่มวัย โดย สท.)

ต.ค. - พ.ย. 66

- ชี้แจงการดำเนินงาน AFC และให้ข้อมูลทางวิชาการเพิ่มเติม ในแต่ละเขตสุขภาพ

ธ.ค. 66

- ประชุมเชิงปฏิบัติการพัฒนาศักยภาพบุคลากรในการยกระดับ Age - Friendly Communities ด้านการบริการชุมชนและบริการสุขภาพ (Community support and health support อย่างต่อเนื่อง (องค์ประกอบที่ 8) (24-26 ม.ค.2567 ณ โรงแรมเอเชีย แอร์พอร์ท ปทุมธานี)

ม.ค.67

- ติดตามการดำเนินงาน AFC และบูรณาการงานเมืองสุขภาพต้นระดับเขตสุขภาพ
- พัฒนาระบบการประเมิน AFC online

ก.พ. 67

ประกาศรับรองชุมชนที่เป็นมิตรกับผู้สูงอายุและผู้พิการ (รับตราสัญลักษณ์ปี งปม. 2568)

ก.ย. 67

- พิจารณารับรองชุมชนที่เป็นมิตรกับผู้สูงอายุและผู้พิการผ่าน 8 องค์ประกอบ โดยคณะกรรมการฯ
- ประชุมเชิงปฏิบัติการพัฒนาพื้นที่นำร่องการพัฒนาชุมชนที่เป็นมิตรกับพส.และ ผู้พิการ (Age - Friendly Communities ครั้งที่ 3-4

ก.ค. - ส.ค. 67

- ประชุมเชิงปฏิบัติการพัฒนาพื้นที่นำร่องการพัฒนาชุมชนที่เป็นมิตรกับพส.และ ผู้พิการ (Age - Friendly Communities ครั้งที่ 1-2

พ.ค. - มิ.ย. 67

- วางแผนเตรียมการประชุมเชิงปฏิบัติการพัฒนาพื้นที่นำร่องการพัฒนาชุมชนที่เป็นมิตรกับพส.และ ผู้พิการ (Age - Friendly Communities

มี.ค. - เม.ย. 67



ปัญหาอุปสรรค ข้อเสนอแนะ แนวทางแก้ไข

1. มีหลายงาน...**ทับซ้อนกัน** เช่น **เมืองสุขภาพดี** (ของ กอง.ป)

2. การถ่ายโอนโรงพยาบาลส่งเสริมสุขภาพตำบล (รพ.สต.) แก่ท้องถิ่น..... ทำให้พื้นที่ไม่รู้ทิศทางทางการขับเคลื่อน ?

3. ความยากของเกณฑ์ในการพัฒนาในแต่ละองค์ประกอบ?

4. **งบประมาณ ?** (เช่น ไม่ได้ตั้งงบประมาณล่วงหน้าในปีงบฯ นี้/ขาดงบฯในการขับเคลื่อนฯ

5. **บทบาท หน้าที่และความชัดเจนในการขับเคลื่อน ?**





กรมอนามัย
DEPARTMENT OF HEALTH



กรมอนามัย

ส่งเสริมให้คนไทยสุขภาพดี