

รายงานความก้าวหน้าการดำเนินงานตัวชี้วัดที่ 3.19

จำนวนพื้นที่ดำเนินการพัฒนาชุมชนที่เป็นมิตรกับผู้สูงอายุผ่านเกณฑ์

ประจำเดือนมกราคม 2567



ณ ห้องประชุมสำนักอนามัยผู้สูงอายุ อาคาร 7 ชั้น 4
วันศุกร์ที่ 31 เดือนมกราคม พ.ศ. 2567

แนวทางการดำเนินงานชุมชนที่เป็นมิตรกับผู้สูงอายุ ปีงบประมาณ 2567

ขับเคลื่อน : การดำเนินงานพัฒนาพื้นที่ต้นแบบชุมชนที่เป็นมิตรกับผู้สูงอายุ จังหวัดละ 2 แห่ง

(โดยพิจารณารายองค์ประกอบ)



Logo ผ่าน 1 - 7 องค์ประกอบ



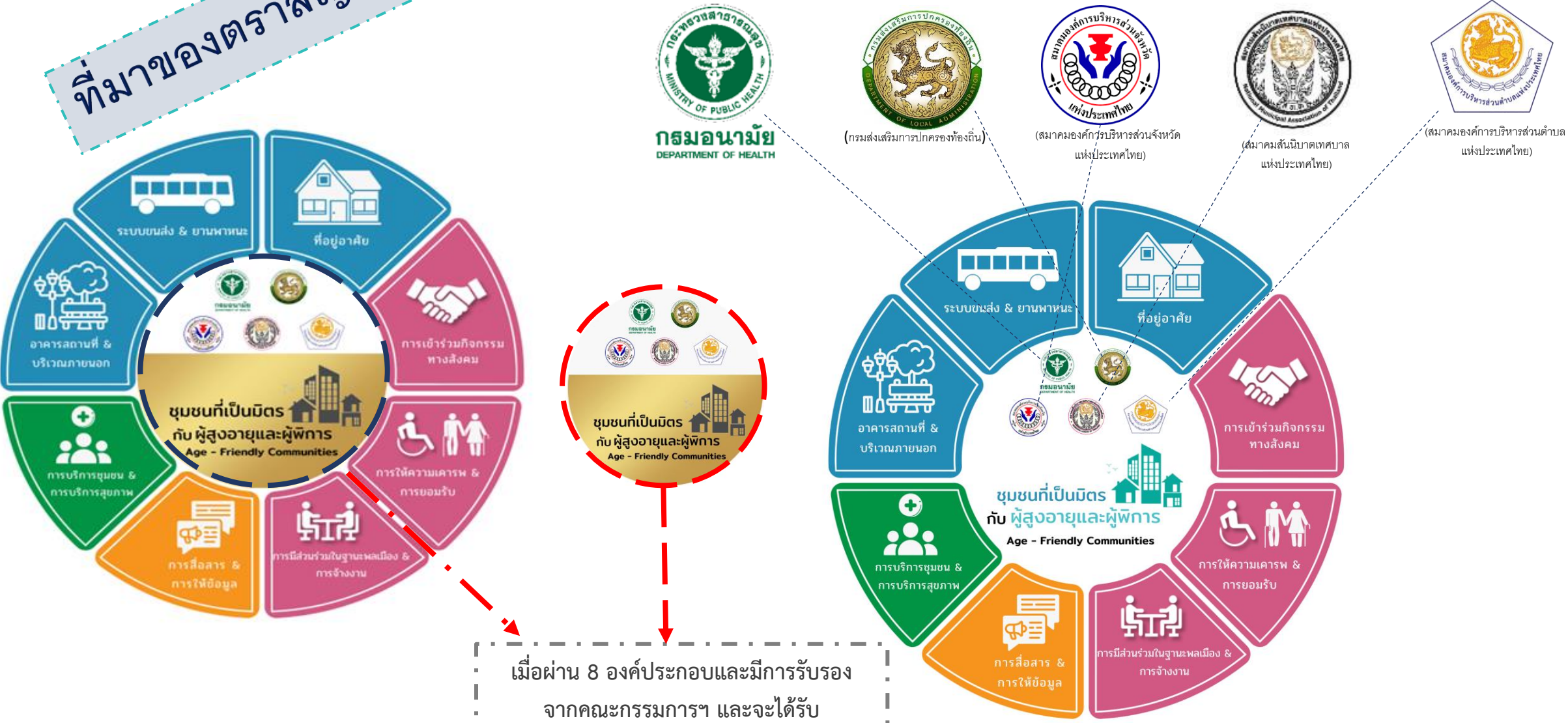
Logo เมื่อผ่านครบ 8 องค์ประกอบ

ที่มาของตราสัญลักษณ์

จากกรอบความร่วมมือ 7 กระทรวง

สู่การขับเคลื่อนชุมชนที่เป็นมิตรกับผู้สูงอายุและผู้พิการ (Age-Friendly Communities)

อย่างเป็นทางการเป็นรูปธรรมภายใต้หน่วยงานและองค์กรที่เกี่ยวข้อง



เมื่อผ่าน 8 องค์ประกอบและมีการรับรอง
จากคณะกรรมการฯ และจะได้รับ
กรอบสีทองตรงกลางเพิ่มเติมในตราสัญลักษณ์



การดำเนินงานในเดือนมกราคม พ.ศ. 2567

1. มีการจัดประชุมเชิงปฏิบัติการพัฒนาศักยภาพบุคลากรในการยกระดับ Age – Friendly Communities ด้านการบริการชุมชนและบริการสุขภาพ (Community support and health support) อย่างต่อเนื่อง (องค์ประกอบที่ 8) ระหว่างวันที่ 24 – 26 มกราคม 2567 ณ โรงแรมเอเชีย แอร์พอร์ท จังหวัดปทุมธานี จำนวน 1 ครั้ง





BOEH NEWS

สำนักอนามัยผู้สูงอายุ จัดประชุมเชิงปฏิบัติการพัฒนาศักยภาพบุคลากรในการยกระดับ Age - Friendly Communities ด้านการบริการชุมชนและบริการสุขภาพ (Communities support and health support) อย่างต่อเนื่อง (องค์ประกอบที่ 8) วันที่ 25 - 26 มกราคม 2567 ณ โรงแรมเอเชีย แอร์พอร์ท จังหวัดปทุมธานี

ผลการดำเนินงานชุมชนที่เป็นมิตรกับผู้สูงอายุและผู้พิการ เดือนมกราคม พ.ศ.2567

หน่วยงาน	เป้าหมาย (1 จังหวัด/ 2 แห่ง)	จำนวนพื้นที่ดำเนินการ (ชุมชน)	จำนวนพื้นที่ดำเนินการ ผ่าน 8 องค์ประกอบ	ผลงานคิดเป็นร้อยละ
ศูนย์อนามัยที่ 1 เชียงใหม่	16	9	1	56.3
ศูนย์อนามัยที่ 2 พิษณุโลก	10	5	5	50
ศูนย์อนามัยที่ 3 นครสวรรค์	10	5	3	50
ศูนย์อนามัยที่ 4 สระบุรี	16	15	2	93.8
ศูนย์อนามัยที่ 5 ราชบุรี	16	12	1	75
ศูนย์อนามัยที่ 6 ชลบุรี	16	9	1	56.3
ศูนย์อนามัยที่ 7 ขอนแก่น	8	5	3	62.5
ศูนย์อนามัยที่ 8 อุตรธานี	14	28	4	200
ศูนย์อนามัยที่ 9 นครราชสีมา	8	5	2	62.5
ศูนย์อนามัยที่ 10 อุบลราชธานี	10	10	5	100
ศูนย์อนามัยที่ 11 นครศรีธรรมราช	14	15	1	107.1
ศูนย์อนามัยที่ 12 ยะลา	14	7		50
กรุงเทพมหานคร	2	1	-	50
Total	154	126	31	81.8



กรมอนามัย
DEPARTMENT OF HEALTH



กรมอนามัย

ส่งเสริมให้คนไทยสุขภาพดี