

รายงานความก้าวหน้าตัวชี้วัดตามคำรับรองการปฏิบัติราชการ สำนักอนามัยผู้สูงอายุ ประจำปีงบประมาณ พ.ศ. 2567

ตัวชี้วัดที่ 3.15 ร้อยละของผู้สูงอายุกลุ่มเสี่ยงได้รับการดูแลตามแผนส่งเสริมสุขภาพดี (Wellness plan)



โดย กลุ่มพัฒนาระบบส่งเสริมสุขภาพะผู้สูงอายุและเครือข่าย

ข้อมูล ณ 27 พ.ย. 66

ตัวชี้วัดที่ 3.15 ร้อยละผู้สูงอายุกลุ่มเสี่ยงได้รับการดูแลตามแผนส่งเสริมสุขภาพดี (Wellness plan)

คำนิยาม

ผู้สูงอายุ หมายถึง ประชาชนที่มีอายุตั้งแต่ 60 ปีขึ้นไป

ผู้สูงอายุกลุ่มเสี่ยง หมายถึง ผู้สูงอายุกลุ่มติดสังคม (ADL 12-20 คะแนน) และมีการประเมินความเสี่ยงด้านสุขภาพ 6 องค์ประกอบ (การเคลื่อนไหว โภชนาการ สุขภาพช่องปาก สมอติ ความสูง และสิ่งแวดล้อม) พบว่า มีความเสี่ยงอย่างน้อย 1 องค์ประกอบขึ้นไป

แผนส่งเสริมสุขภาพดี (Wellness Plan) มี 6 ประเด็นสำคัญ ดังนี้

1. การเคลื่อนไหวของผู้สูงอายุ
2. โภชนาการสำหรับผู้สูงอายุ
3. สุขภาพช่องปากผู้สูงอายุ
4. ผู้สูงอายุสมอติ
5. ความสูงของผู้สูงอายุ
6. สิ่งแวดล้อมที่ปลอดภัยสำหรับผู้สูงอายุ

ระยะเวลาประเมินผล

รอบที่ 1 : 5 เดือนแรก (ตุลาคม 2566 - กุมภาพันธ์ 2567)

รอบที่ 2 : 5 เดือนหลัง (มีนาคม 2567 - กรกฎาคม 2567)

ได้รับการดูแลตามแผนส่งเสริมสุขภาพดี (Wellness plan) หมายถึง มีการดำเนินงานตามขั้นตอน ดังนี้

1. เข้าสู่กระบวนการด้วยความสมัครใจ และได้รับการถ่ายทอดองค์ความรู้
2. ประเมินตนเองตามแนวทางการประเมินเพื่อรับรู้สถานการณ์สุขภาพและความเสี่ยงด้านสุขภาพ
3. จัดทำแผนส่งเสริมสุขภาพดี (Wellness Plan)
4. นำแผนส่งเสริมสุขภาพดี (Wellness Plan) สู่การปฏิบัติจริง
5. หลังจากปฏิบัติตามแผนแล้ว ประเมินภาวะสุขภาพตนเอง หรือประเมินร่วมกับเจ้าหน้าที่
6. ปรับปรุง/พัฒนาแผนและนำไปปฏิบัติเพื่อให้บรรลุตามเป้าหมาย
7. แลกเปลี่ยนเรียนรู้และบอกต่อแก่เพื่อนสมาชิกชมรม/กลุ่มทางสังคมของผู้สูงอายุในชุมชน หรือผู้ที่สนใจ
8. เสร็จสิ้นกระบวนการ และปฏิบัติอย่างต่อเนื่องสม่ำเสมอ เพื่อการมีสุขภาพดี

สูตรคำนวณตัวชี้วัด

$$\frac{A \times 100}{B}$$

A = จำนวนผู้สูงอายุกลุ่มติดสังคม และมีปัจจัยเสี่ยงด้านสุขภาพ อย่างน้อย 1 ประเด็น มีแผนส่งเสริมสุขภาพดี (Wellness plan)

B = ร้อยละ 4 ของผู้สูงอายุกลุ่มติดสังคม และมีปัจจัยเสี่ยงด้านสุขภาพ อย่างน้อย 1 ประเด็น (เอกสารแนบ 1)

ตัวชี้วัดที่ 3.15 ร้อยละผู้สูงอายุกลุ่มเสี่ยงได้รับการดูแลตามแผนส่งเสริมสุขภาพดี (Wellness plan)

เกณฑ์การประเมิน รอบที่ 1 : 5 เดือนแรก (ตุลาคม 2566 – กุมภาพันธ์ 2567)

ระดับ 1 : Assessment

มีการวิเคราะห์สถานการณ์ของผู้สูงอายุที่ได้รับการดูแลตามแผนส่งเสริมสุขภาพดี สารสนเทศที่นำมาใช้ ผู้รับบริการและผู้มีส่วนได้ส่วนเสีย

1.1 ผลการวิเคราะห์สถานการณ์ของตัวชี้วัด (0.5 คะแนน)

- ผลผลิต/ ผลลัพธ์ระดับ C (Comparisons) การเปรียบเทียบ
- ผลผลิต/ ผลลัพธ์ ระดับ T (Trends) แนวโน้ม
- ผลผลิต/ ผลลัพธ์ระดับ Le (Level) ของผลการดำเนินการในปัจจุบัน

1.2 ผลการวิเคราะห์ผู้รับบริการและผู้มีส่วนได้ส่วนเสียเพื่อขับเคลื่อนตัวชี้วัด (0.5 คะแนน)

- กลุ่มผู้รับบริการและผู้มีส่วนได้ส่วนเสีย (Stakeholder)
- ความต้องการ/ ความคาดหวัง
- ปัญหาอุปสรรค / GAP ในการดำเนินงาน
- ข้อเสนอแนะจากผู้รับบริการ

ระดับ 2 : Advocacy/ Intervention

มีการกำหนดมาตรการและแผนการขับเคลื่อนการดำเนินงานตัวชี้วัดที่สอดคล้องกับ แผนปฏิบัติการ ประจำปีงบประมาณ พ.ศ. 2567

2.1 มีมาตรการขับเคลื่อนตัวชี้วัด (0.5 คะแนน)

2.2 มีแผนขับเคลื่อนการดำเนินงานตัวชี้วัด (0.5 คะแนน)

ระดับ 3 : Management and Governance

มีการติดตาม ประเมินผล และรายงานผลการดำเนินงานผ่านเว็บไซต์ของหน่วยงาน
3.1 มีรายงานการติดตามการดำเนินงานตัวชี้วัดตามคำรับรองฯ ทุกเดือน และนำขึ้นเว็บไซต์ของ หน่วยงานภายในวันที่ 10 ของเดือนถัดไป (0.5 คะแนน)

เดือน	1	2	3	4	5
คะแนน	0.1	0.2	0.3	0.4	0.5

หมายเหตุ หากเกินระยะเวลาที่กำหนด ถือว่าไม่มีรายงานในเดือนนั้น

3.2 มีผลการดำเนินงานตามแผนขับเคลื่อนการดำเนินงานตัวชี้วัด (0.5 คะแนน)

ร้อยละผลดำเนินงาน	<60	60-69	70-79	80-89	90-100
คะแนน	0.1	0.2	0.3	0.4	0.5

หมายเหตุ คิดผลการดำเนินงานตามแผนขับเคลื่อนการดำเนินงานตัวชี้วัด

ระดับ 4 : Output

ผลผลิตตรงตามเป้าหมายที่กำหนด : ผู้สูงอายุกลุ่มเสี่ยงได้รับการประเมินความเสี่ยง ด้านสุขภาพ 6 องค์ประกอบ (รายงานจากระบบ Blue Book Application)

ผลงาน (ร้อยละ)	30	35	40	45	50
คะแนน	0.2	0.4	0.6	0.8	1.0

ระดับ 4 : Output

ผลผลิตตรงตามเป้าหมายที่กำหนด : ผู้สูงอายุกลุ่มเสี่ยงได้รับการประเมินความเสี่ยง ด้านสุขภาพ 6 องค์ประกอบ (รายงานจากระบบ Blue Book Application)

ผลงาน (ร้อยละ)	10	13	17	20	25
คะแนน	0.2	0.4	0.6	0.8	1.0

ตัวชี้วัดที่ 3.15 ร้อยละผู้สูงอายุกลุ่มเสี่ยงได้รับการดูแลตามแผนส่งเสริมสุขภาพดี (Wellness plan)

ผลการดำเนินงานตามตัวชี้วัดฯ

- ปรับปรุงเล่มคู่มือแผนส่งเสริมสุขภาพดี (Wellness Plan) ปีงบประมาณ 2567 เตรียมส่งศอ.1-12 สสม. และสสจ.
- ผลการดำเนินงานตัวชี้วัด : จำนวนผู้สูงอายุกลุ่มเสี่ยงได้รับการดูแลตามแผนส่งเสริมสุขภาพดี (Wellness plan) ประจำเดือนพฤศจิกายน 2566 (ยกคสะสม) จำนวน 2,677 คน คิดเป็นร้อยละ 0.94 (ที่มา : bluebook.anamai.moph.go.th/DashboardWellnessPlan วันที่ 27 พ.ย. 66)
- (ร่าง) การวิเคราะห์สถานการณ์ของผู้สูงอายุที่ได้รับการดูแลตามแผนส่งเสริมสุขภาพดี สารสนเทศที่นำมาใช้ ผู้รับบริการและผู้มีส่วนได้ส่วนเสีย

แผนการกำกับติดตามการดำเนินงานตามตัวชี้วัดฯ รอบวันที่ 10 ธันวาคม 2566

บันทึกข้อมูลตัวชี้วัดในระบบ DOC (ภายใน 10 ธันวาคม 2566)

1.1 ผลการวิเคราะห์สถานการณ์ของตัวชี้วัด (0.5 คะแนน) (อยู่ระหว่างดำเนินการ)

1.2 ผลการวิเคราะห์ผู้รับบริการและผู้มีส่วนได้ส่วนเสียเพื่อขับเคลื่อนตัวชี้วัด (0.5 คะแนน) (อยู่ระหว่างดำเนินการ)

2.1 มีมาตรการขับเคลื่อนตัวชี้วัด (0.5 คะแนน) (อยู่ระหว่างดำเนินการ)

2.2 มีแผนขับเคลื่อนการดำเนินงานตัวชี้วัด (0.5 คะแนน) (อยู่ระหว่างดำเนินการ)

รายงานการประชุมติดตามกำกับการดำเนินการตัวชี้วัด ประจำเดือน พฤศจิกายน 2566 (ภายใน 10 ธันวาคม 2566)

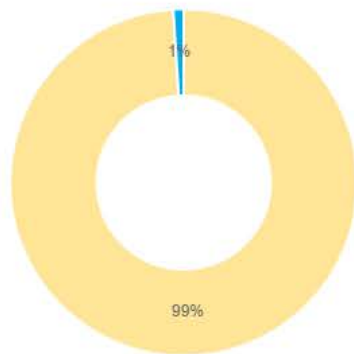
ตัวชี้วัดที่ 3.15 ร้อยละผู้สูงอายุกลุ่มเสี่ยงได้รับการดูแลตามแผนส่งเสริมสุขภาพดี (Wellness plan)



1. แนวคิดแผนส่งเสริมสุขภาพดี (Wellness Plan)
2. คำนิยามองค์ประกอบการส่งเสริมสุขภาพดี
3. ขั้นตอนการจัดทำแผนส่งเสริมสุขภาพดี
4. การจัดทำแผนส่งเสริมสุขภาพดี (Wellness Plan)
 - ตัวอย่างแผนส่งเสริมสุขภาพดี
 - การจัดทำแผนส่งเสริมสุขภาพดี (Wellness Plan)
5. ปัญหาสุขภาพและพฤติกรรมเสี่ยง 6 องค์ประกอบ และกิจกรรมส่งเสริมสุขภาพดี (คำแนะนำรายบุคคล)
6. ปัญหาสุขภาพและพฤติกรรมเสี่ยงโรคอื่นๆ เพิ่มเติม
7. การใช้งานแผนส่งเสริมสุขภาพดี (Wellness plan) บนแอปพลิเคชันสมุดบันทึกสุขภาพผู้สูงอายุ (Blue Book Application)
 - สำหรับผู้สูงอายุ
 - สำหรับเจ้าหน้าที่สาธารณสุข

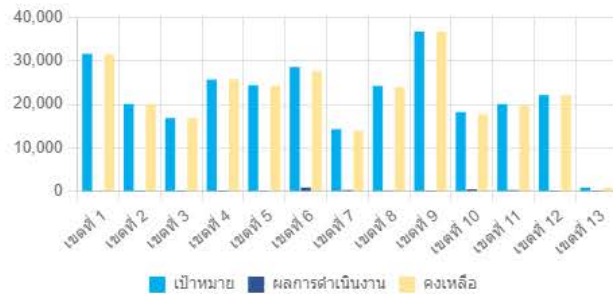
เป้าหมายการทำแผนส่งเสริมสุขภาพดี (Wellness Plan)

เป้าหมาย Wellness Plan : 283,724 ฉบับ



■ เป้าหมาย ■ ผลงานที่ดำเนินการ

เป้าหมายทั้งหมดระดับประเทศแยกรายเขตสุขภาพ



■ เป้าหมาย ■ ผลการดำเนินงาน ■ คงเหลือ

เขตสุขภาพที่ : ทั้งหมด

ค้นหา

ดาวน์โหลด

เขตสุขภาพ	เป้าหมายผู้สูงอายุกลุ่มเสี่ยง (B)	การจัดทำแผนส่งเสริมสุขภาพดี (A)	ร้อยละ
เขตสุขภาพที่ 1	31,592	113	0.36
เขตสุขภาพที่ 2	20,084	27	0.13
เขตสุขภาพที่ 3	16,861	1	0.01
เขตสุขภาพที่ 4	25,676	4	0.02
เขตสุขภาพที่ 5	24,399	64	0.26
เขตสุขภาพที่ 6	28,559	942	3.3
เขตสุขภาพที่ 7	14,304	361	2.52
เขตสุขภาพที่ 8	24,210	267	1.1
เขตสุขภาพที่ 9	36,680	1	0
เขตสุขภาพที่ 10	18,232	548	3.01
เขตสุขภาพที่ 11	20,086	346	1.72
เขตสุขภาพที่ 12	22,132	2	0.01
เขตสุขภาพที่ 13	909	1	0.11
รวม	283,724	2,677	0.94